

ПРОЙДИТЕ ИНСТРУКТАЖ ПО ТБ

**ТЕХНИКА
БЕЗОПАСНОСТИ**

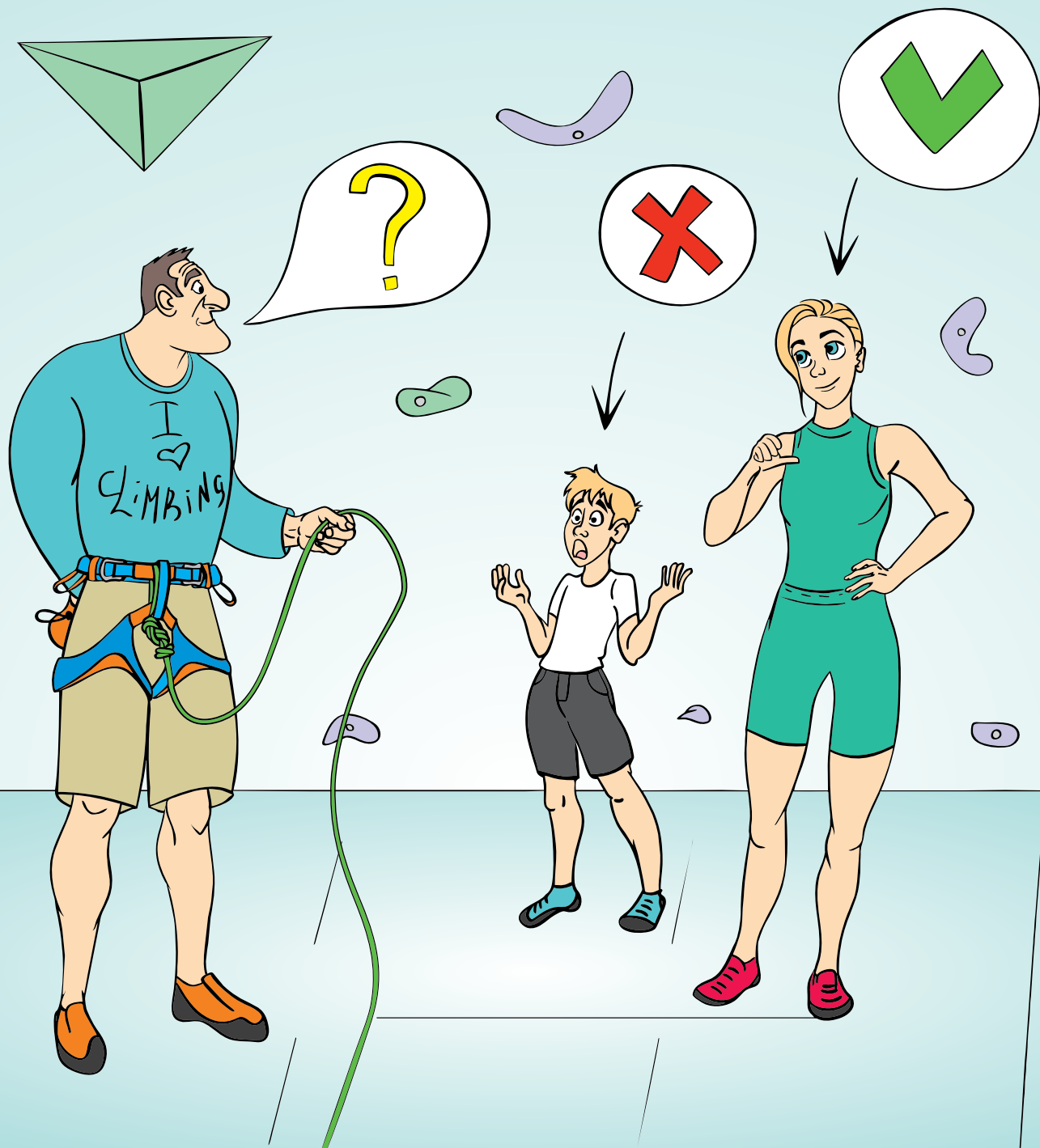


Соблюдение техники безопасности на скалодроме является обязательным для всех посетителей скалодрома.



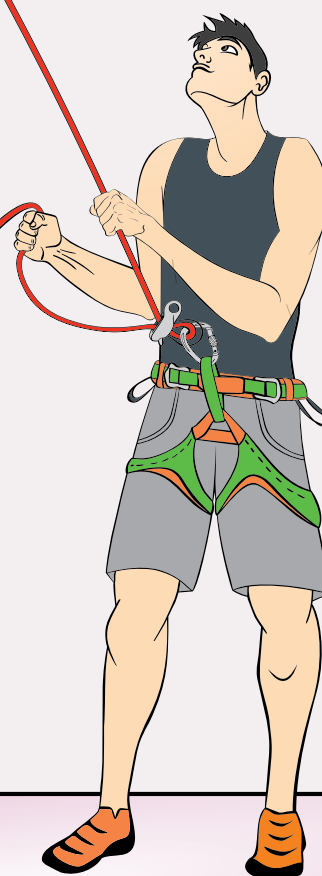
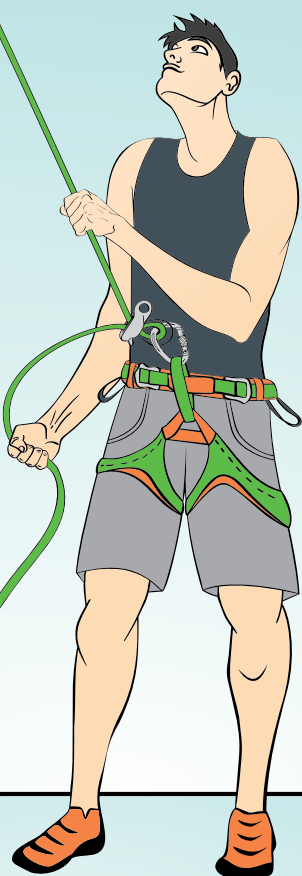
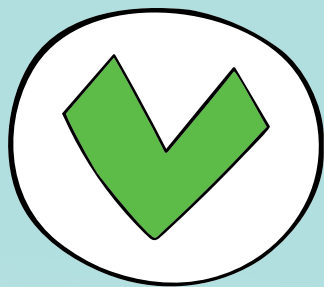
Выполнение правил нахождения на скалодроме и осуществления страховки сведет к минимуму риск получения травм.

ЛЕЗУЩИЙ НЕ ДОЛЖЕН БЫТЬ ТЯЖЕЛЕЕ СТРАХУЮЩЕГО БОЛЬШЕ ЧЕМ НА 25-30%



Запрещается осуществлять страховку, если страхуемый значительно превышает по весу страхующего.

ПРАВИЛЬНО РАСПОЛАГАЙТЕ РУКИ

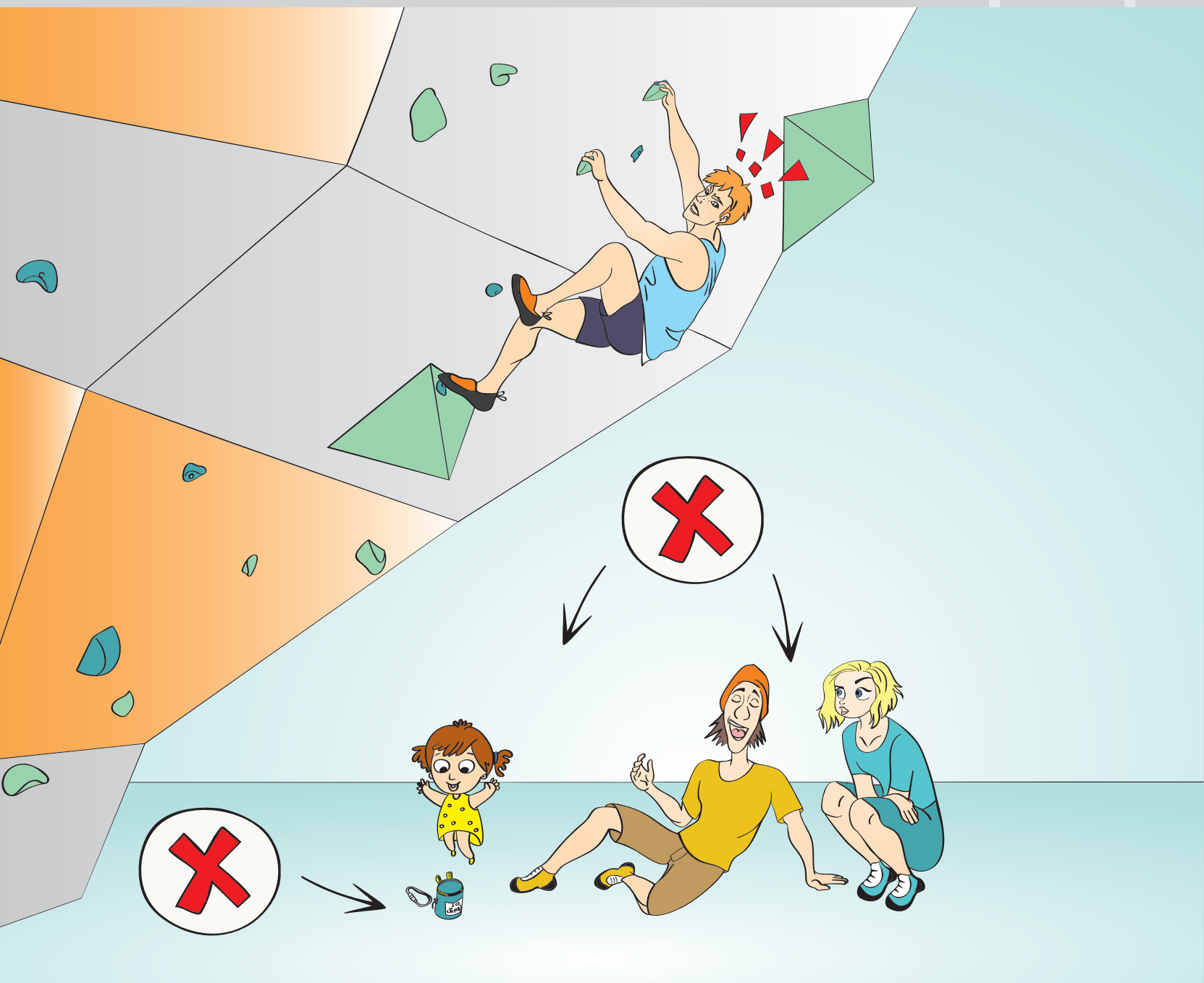


Обращайте внимание на правильное расположение руки, держащей свободный конец веревки - рука должна быть опущена вниз.



Рука **ВСЕГДА** должна удерживать свободный конец веревки!

НЕ СИДИТЕ ПОД ЛЕЗУЩИМИ



Запрещается оставлять детей без присмотра родителей или доверенных лиц на всей территории скалодрома.

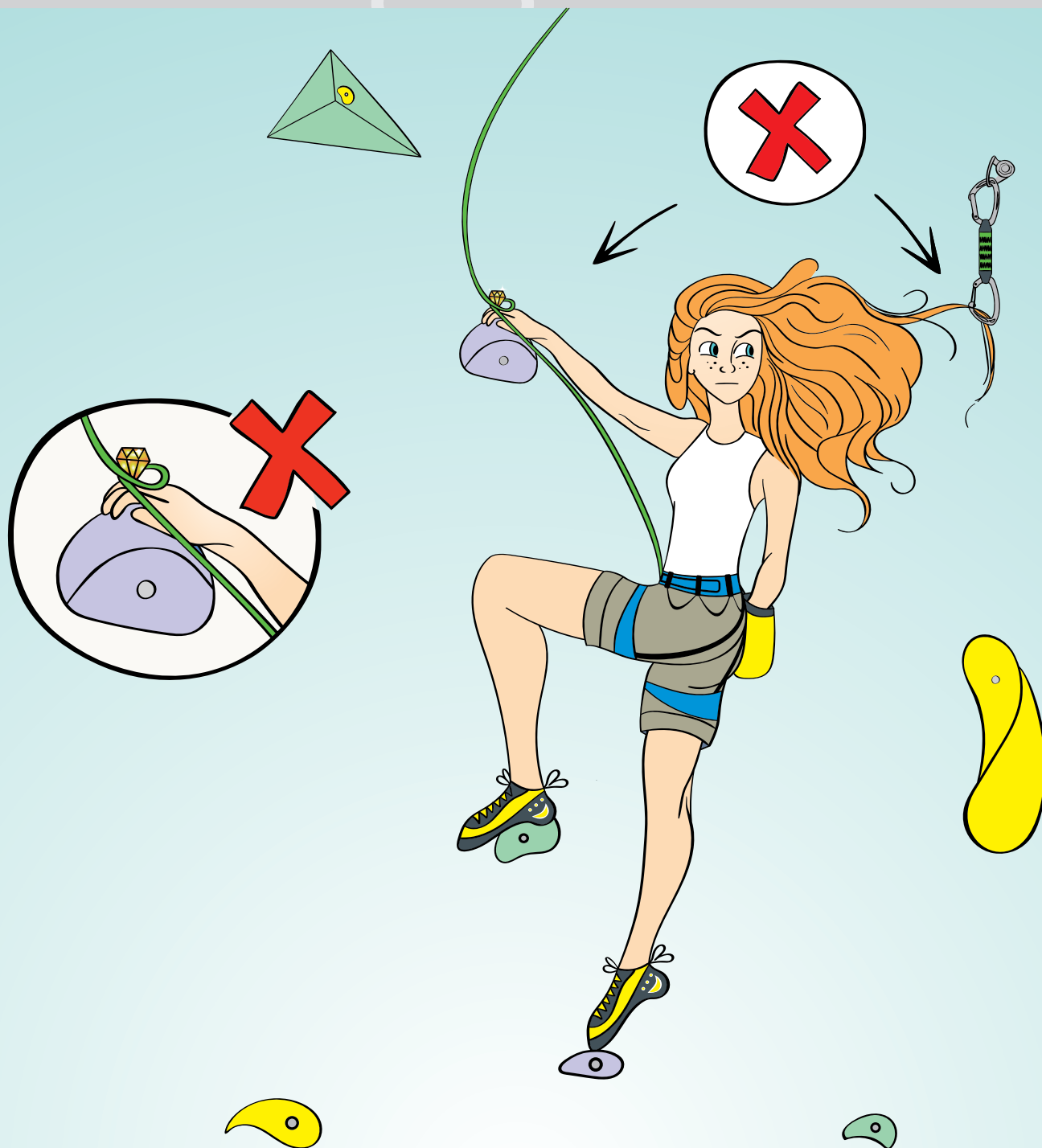


Запрещено стоять и сидеть под лезущим человеком, лазать над другими лезущими людьми.



Запрещается бросать мешок с магнезией на маты, прыгать на него и пинать его.

ПЕРЕД ЛАЗАНИЕМ СНИМИТЕ ВСЕ УКРАШЕНИЯ И УБЕРИТЕ ДЛИННЫЕ ВОЛОСЫ

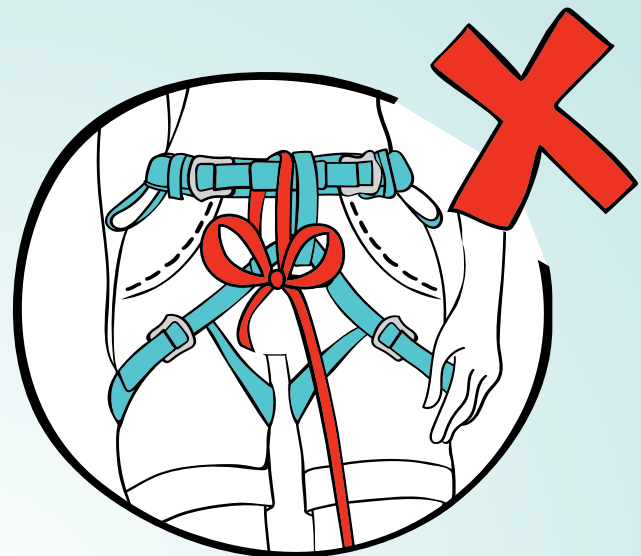
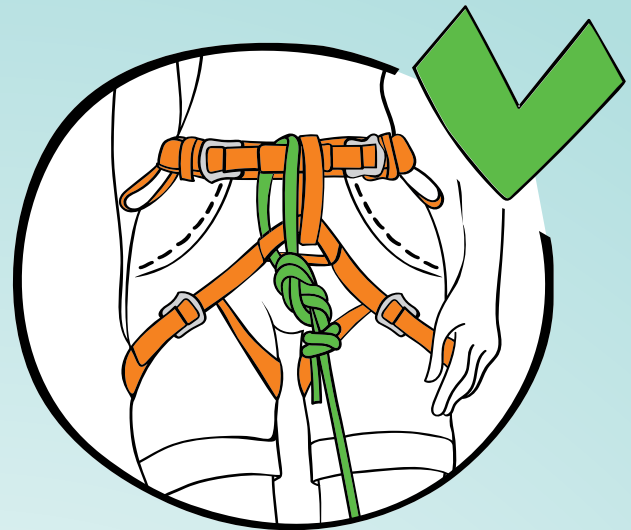
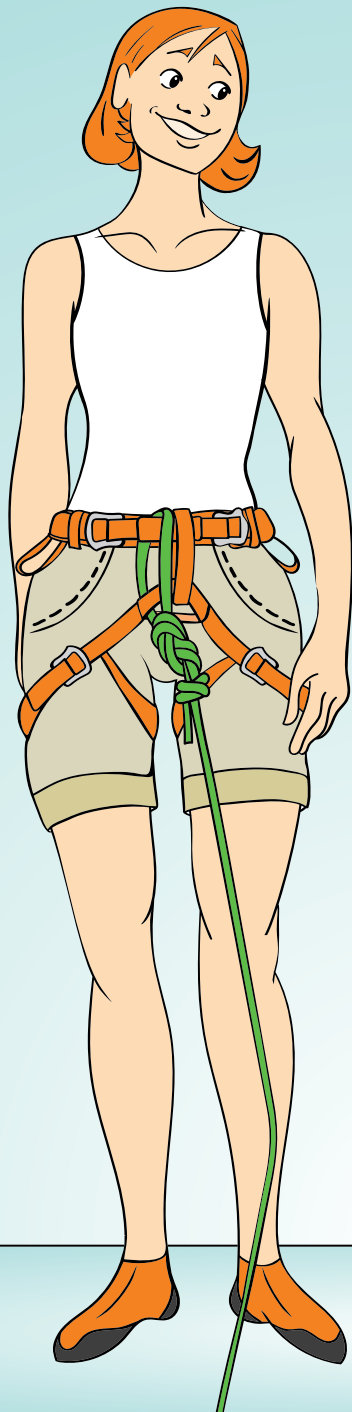


Запрещается лазать с кольцами на пальцах рук, кистях и другими украшениями, которые могли бы зацепиться за элементы скалодрома, снаряжение, создать предпосылки к несчастному случаю, нанести травму посетителю и окружающим.



Запрещается лазать и осуществлять страховку с длинными распущенными волосами.

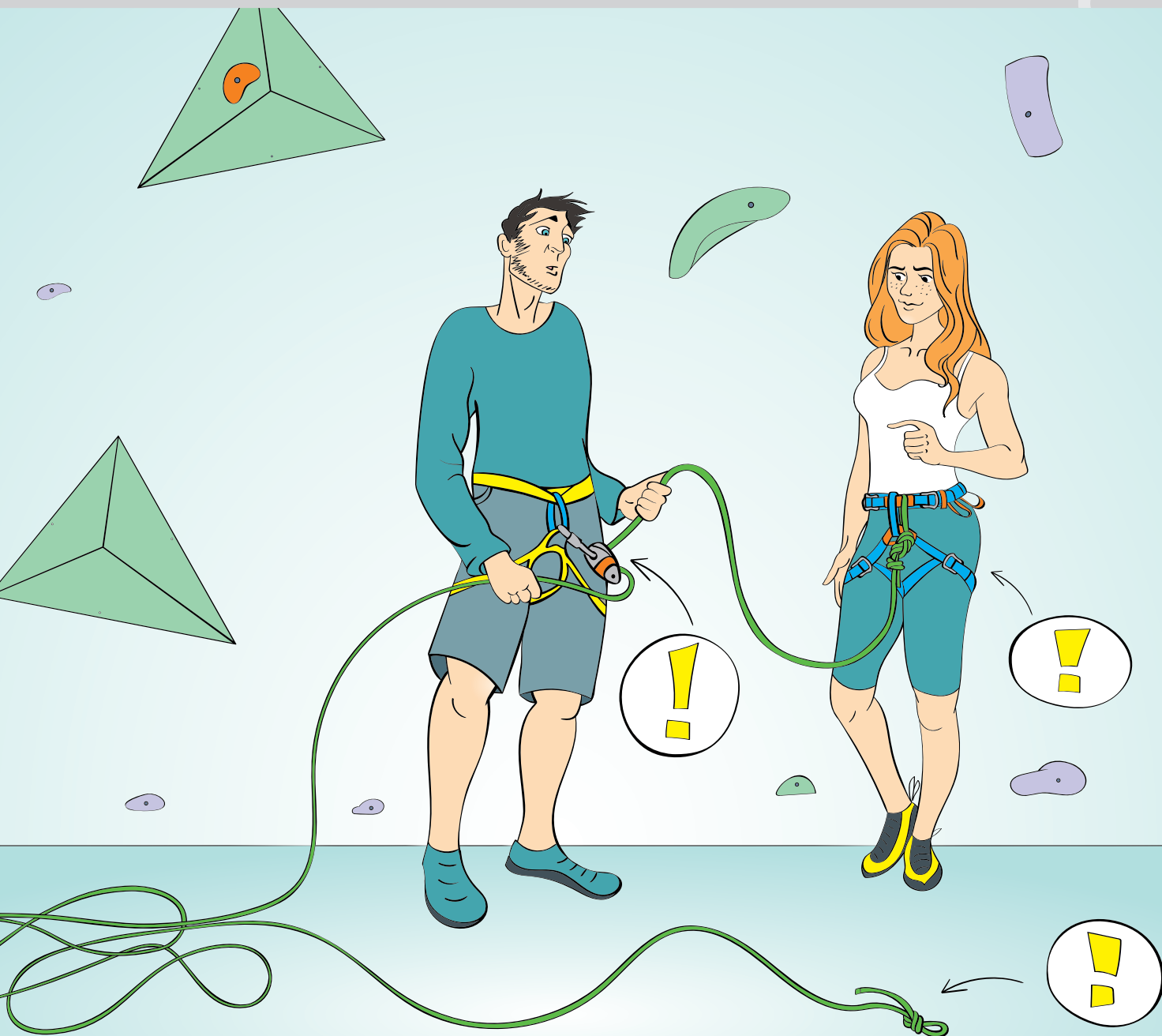
ВВЯЗЫВАЙТЕСЬ ТОЛЬКО УЗЛОМ "ВОСЬМЁРКА"!



Страховочная веревка должна быть прикреплена к спортсмену узлом «восьмерка» с контрольным узлом.

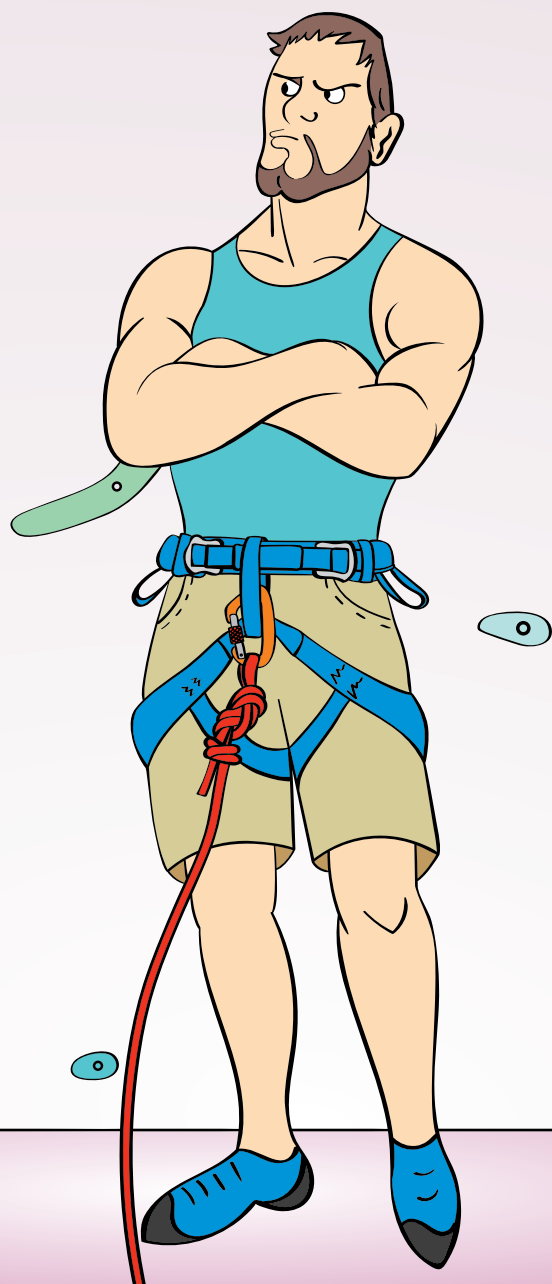
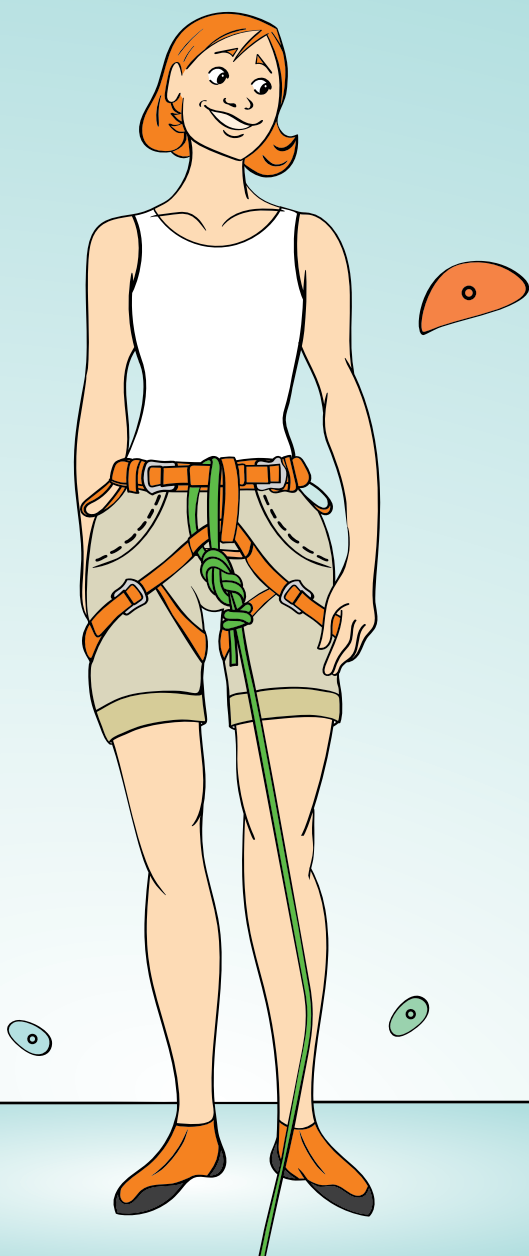
Применение других узлов («булинь» и др.) – запрещено.

ВЗАИМНЫЙ КОНТРОЛЬ ПЕРЕД СТАРТОМ



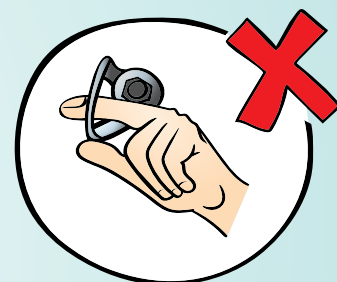
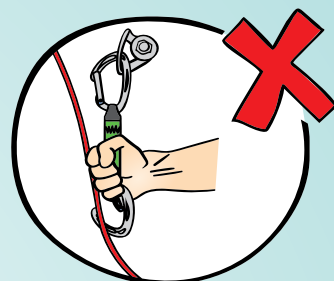
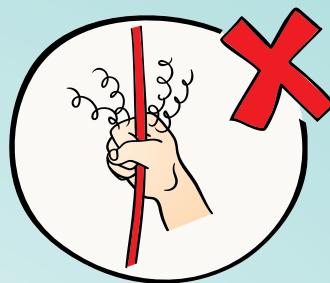
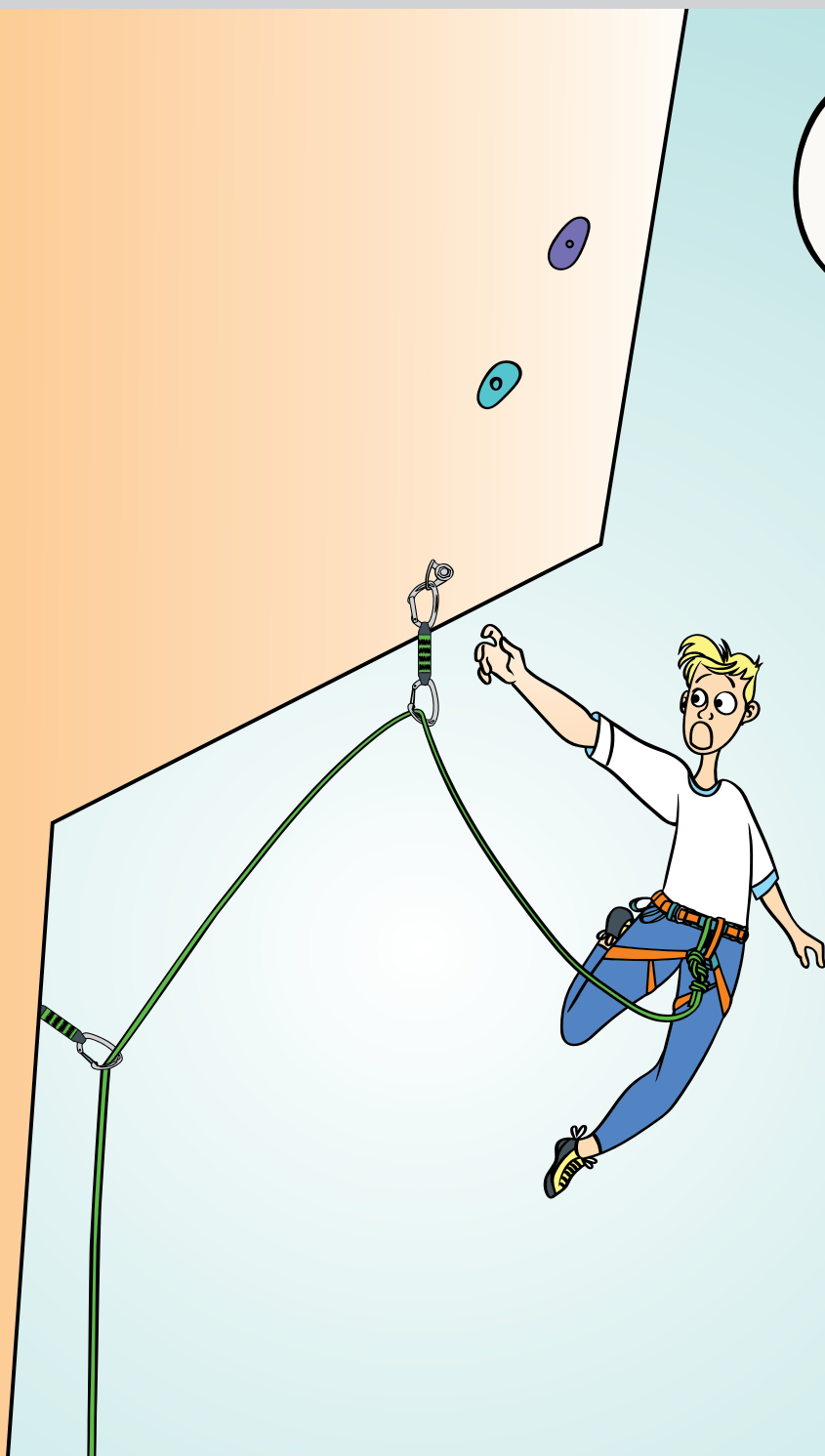
Перед началом лазания страхующий и страхуемый должны проверить друг у друга правильность надетого снаряжения, узел, организацию страховки.

С НИЖНЕЙ - ТОЛЬКО "ВОСЬМЁРКА"!



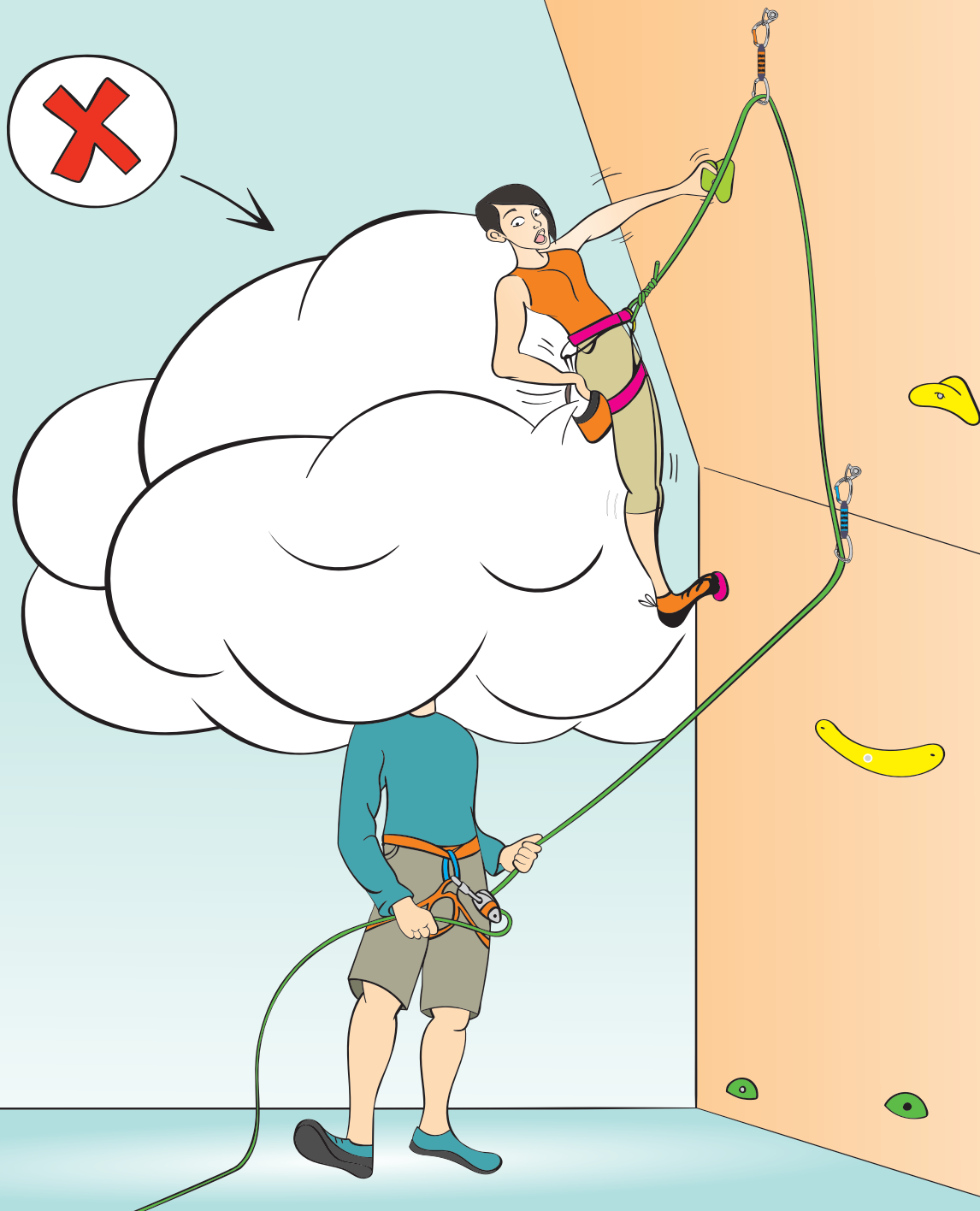
При лазании с нижней страховкой используйте узел «восьмерка», а не карабин.

НЕЛЬЗЯ ПРИ СРЫВЕ



Запрещается хвататься за веревку, оттяжки, шлямбуры.

ИСПОЛЬЗУЙТЕ МАГНЕЗИЮ С УМОМ



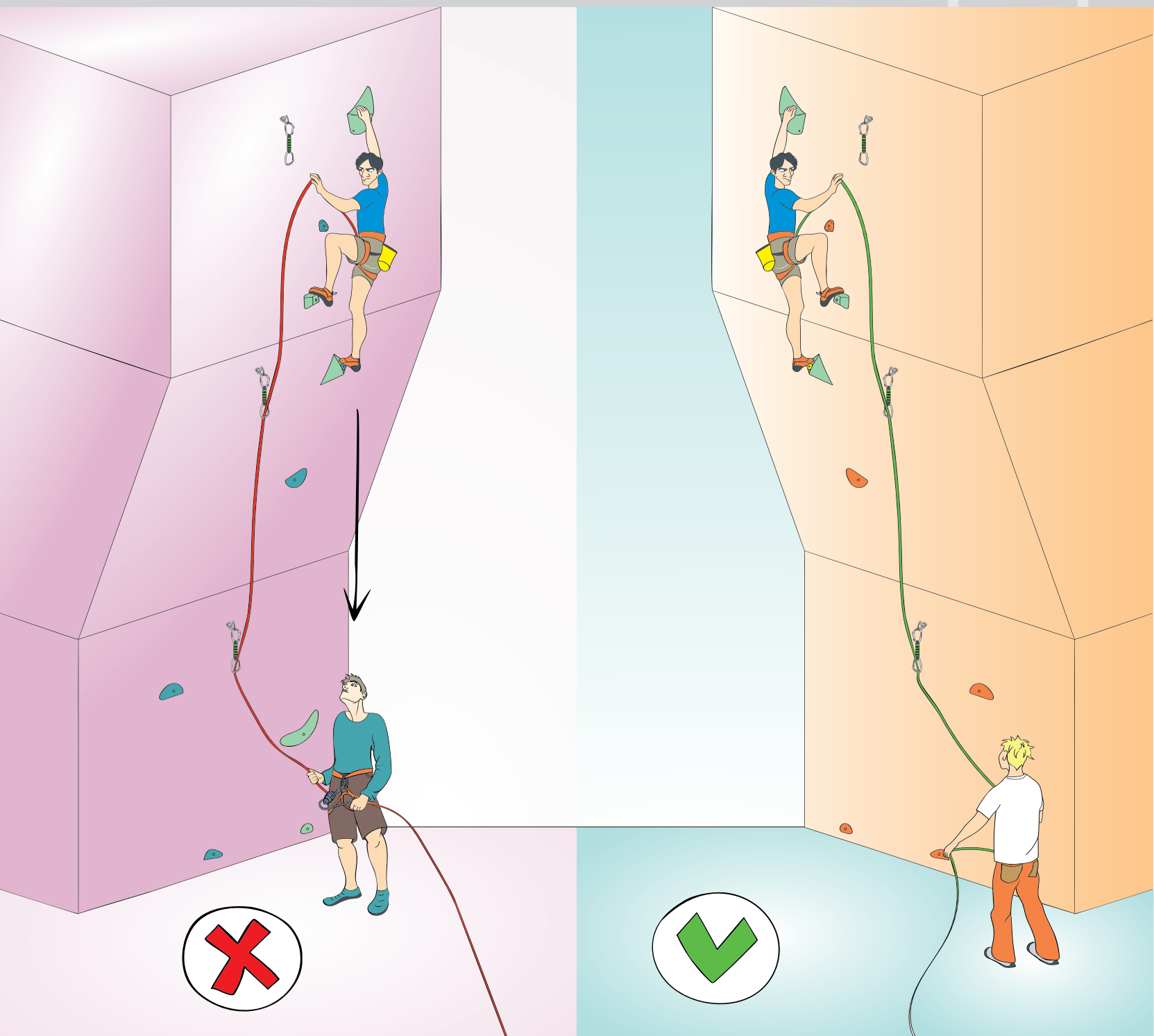
Используйте магнeзию с умом – не надо избыточно "пылить"

ЖИЗНЬ НАПАРНИКА В ВАШИХ РУКАХ!



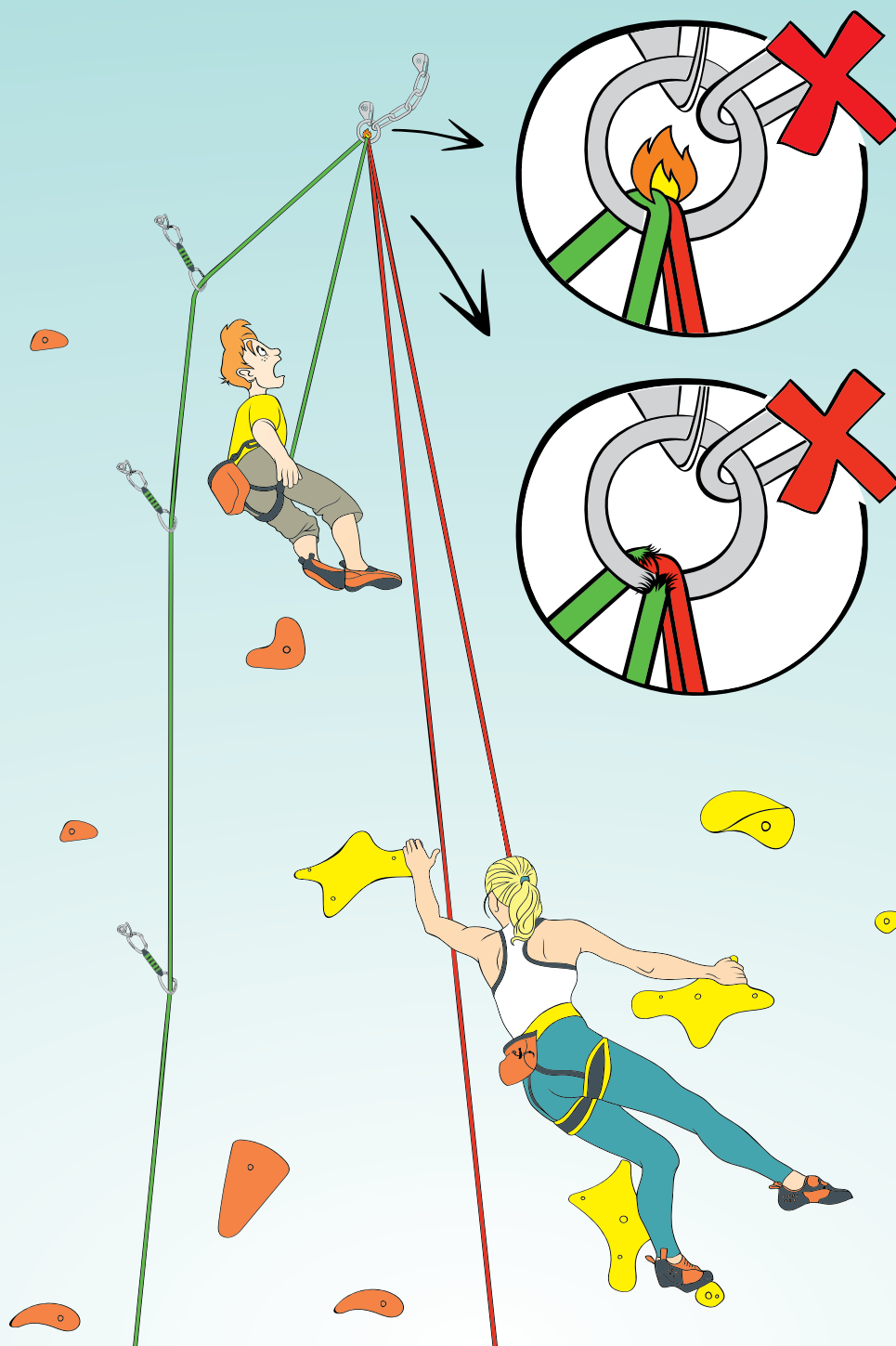
Запрещается разговаривать по телефону или иным образом отвлекаться при лазании или во время страховки напарника.

ПРАВИЛЬНО ВЫБИРАЙ МЕСТО ДЛЯ СТРАХОВКИ



Позиция страхующего под трассой должна исключать возможность падения на него зацепа (в случае поломки) или другого снаряжения, а также сбивания его скалолазом в случае срыва.

ОДНА СТАНЦИЯ - ОДНА ВЕРЕВКА!



Через карабин должна проходить только одна веревка.

БУДЬТЕ ВНИМАТЕЛЬНЫ ПРИ СПУСКЕ НАПАРНИКА!



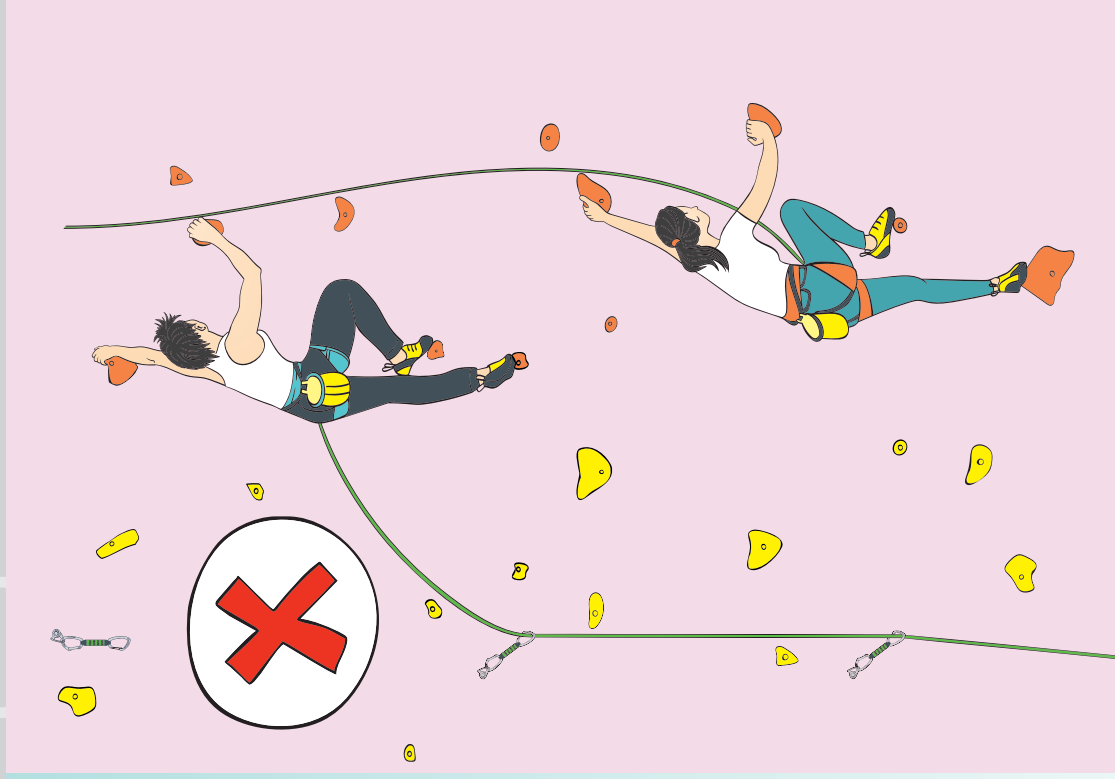
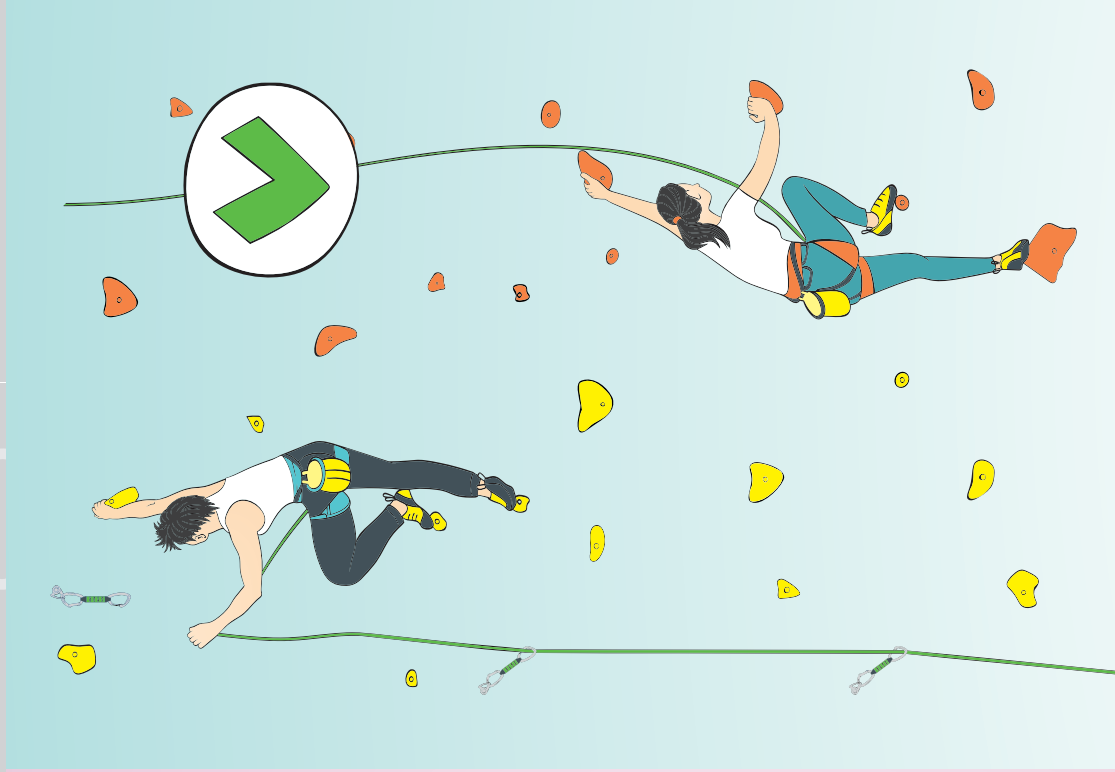
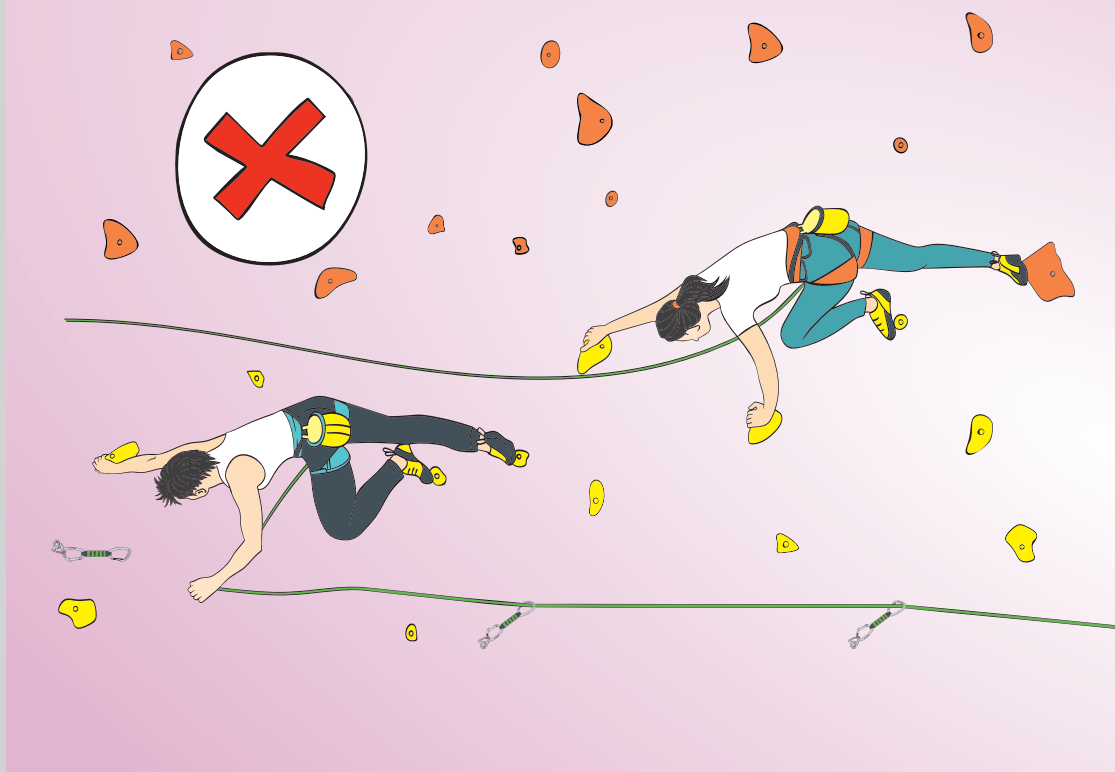
Посетителям нельзя находиться под лезущим.



Страховщик обязан следить за тем, чтобы его партнер не был спущен на находящихся внизу людей.

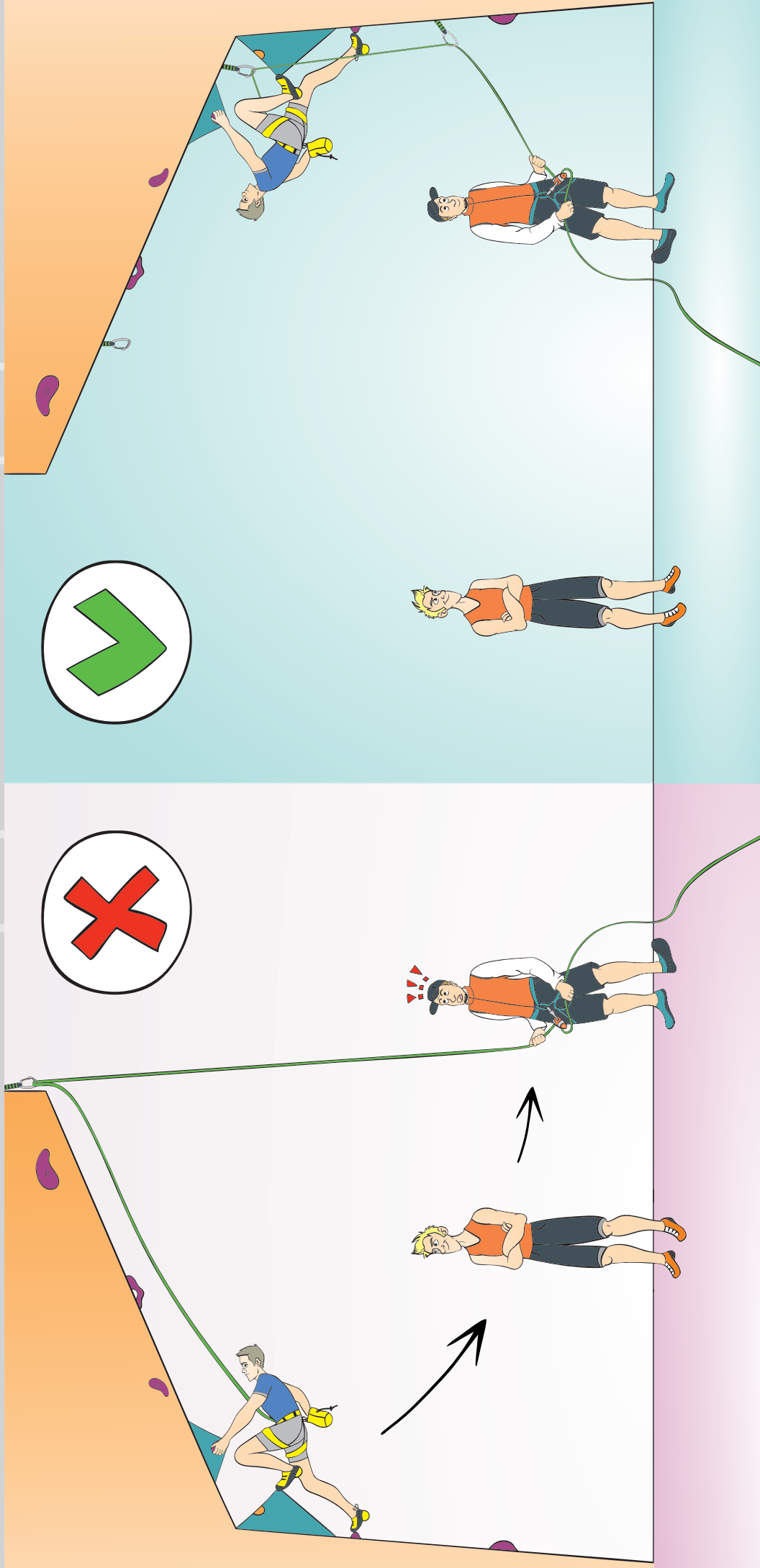
ЛАЗАЕМ ПО

СВОИМ ТРАССАМ



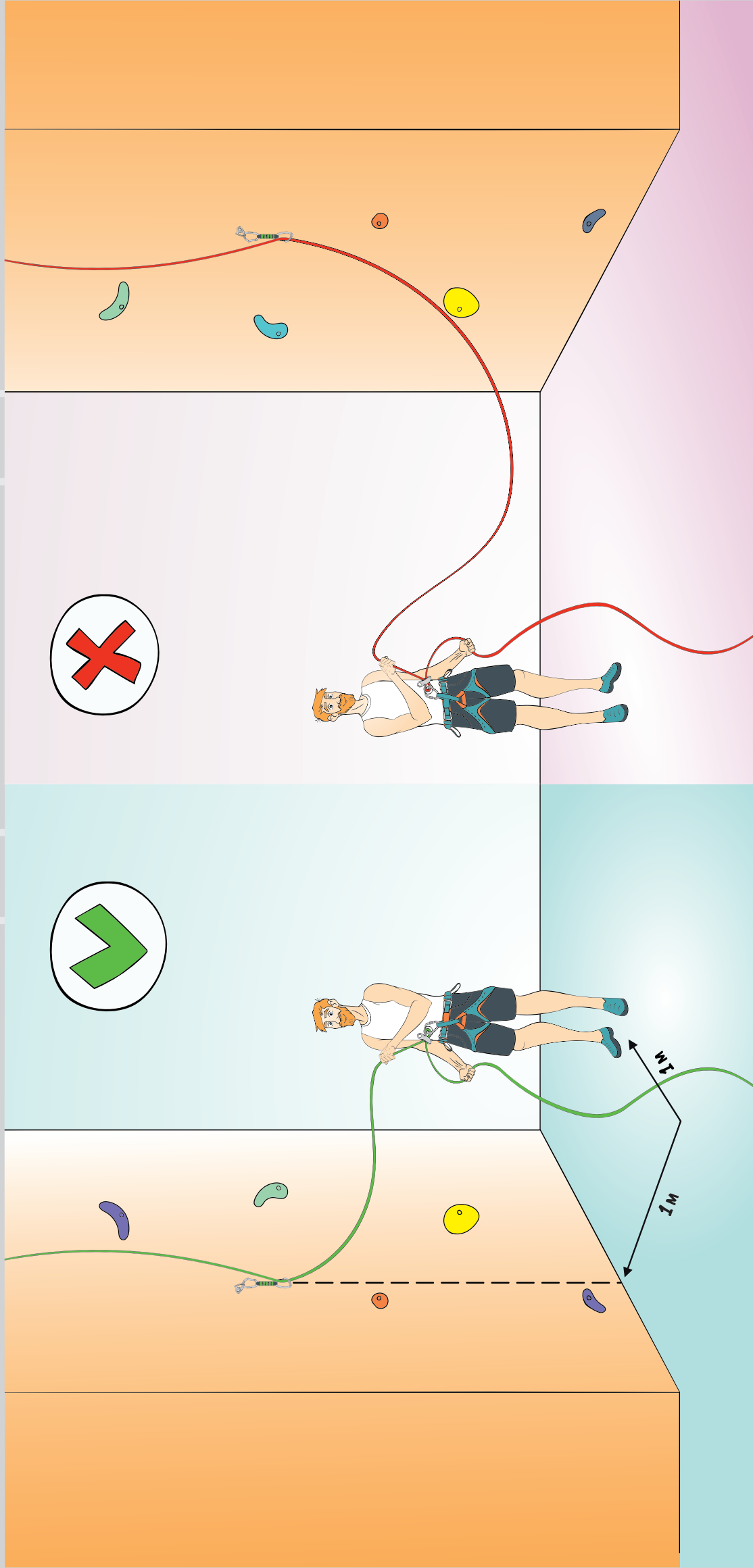
Запрещается нахождение спортсменов на трассах друг под другом

ОСТЕРЕГАЙТЕСЬ МАЯТНИКА



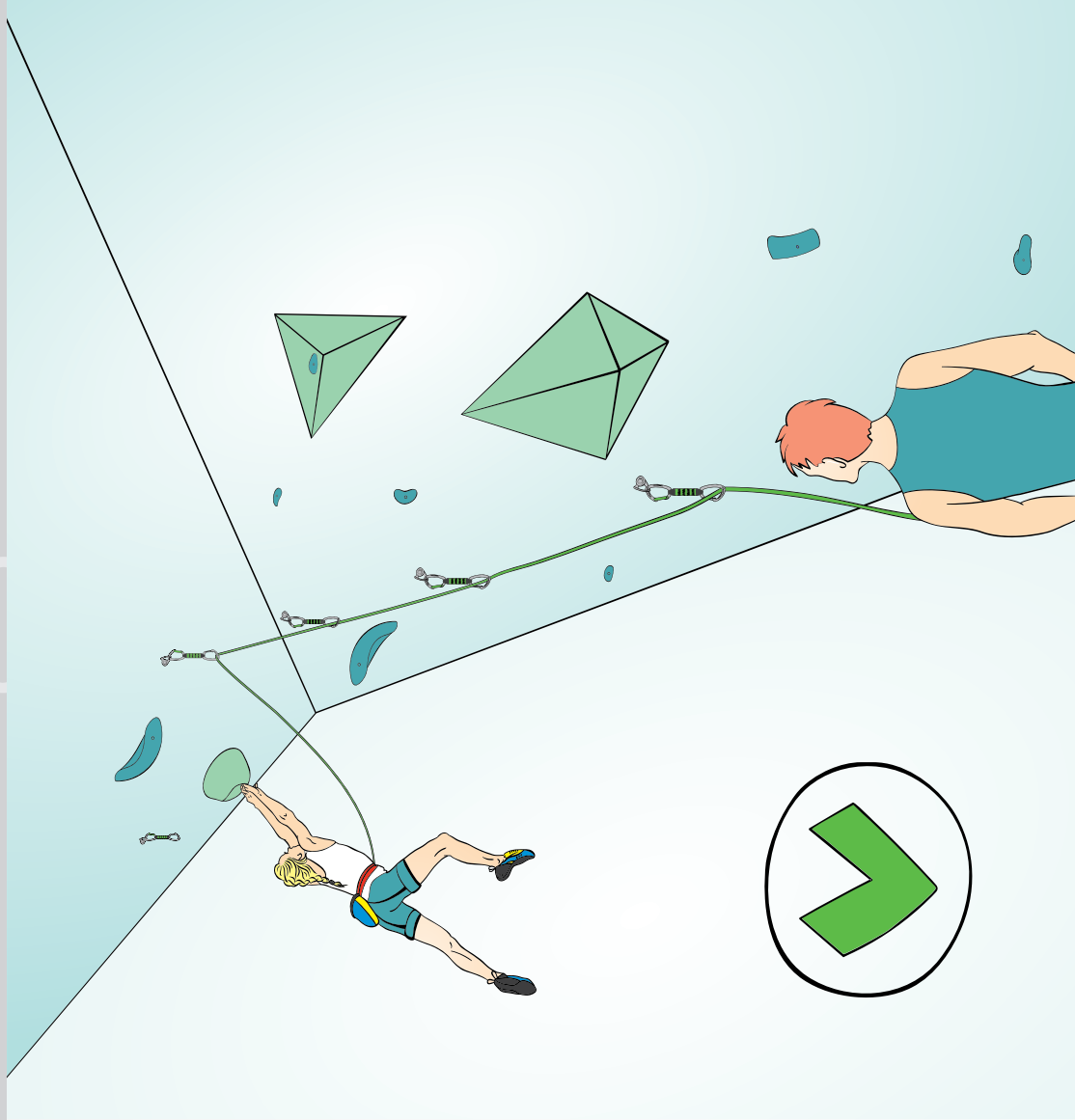
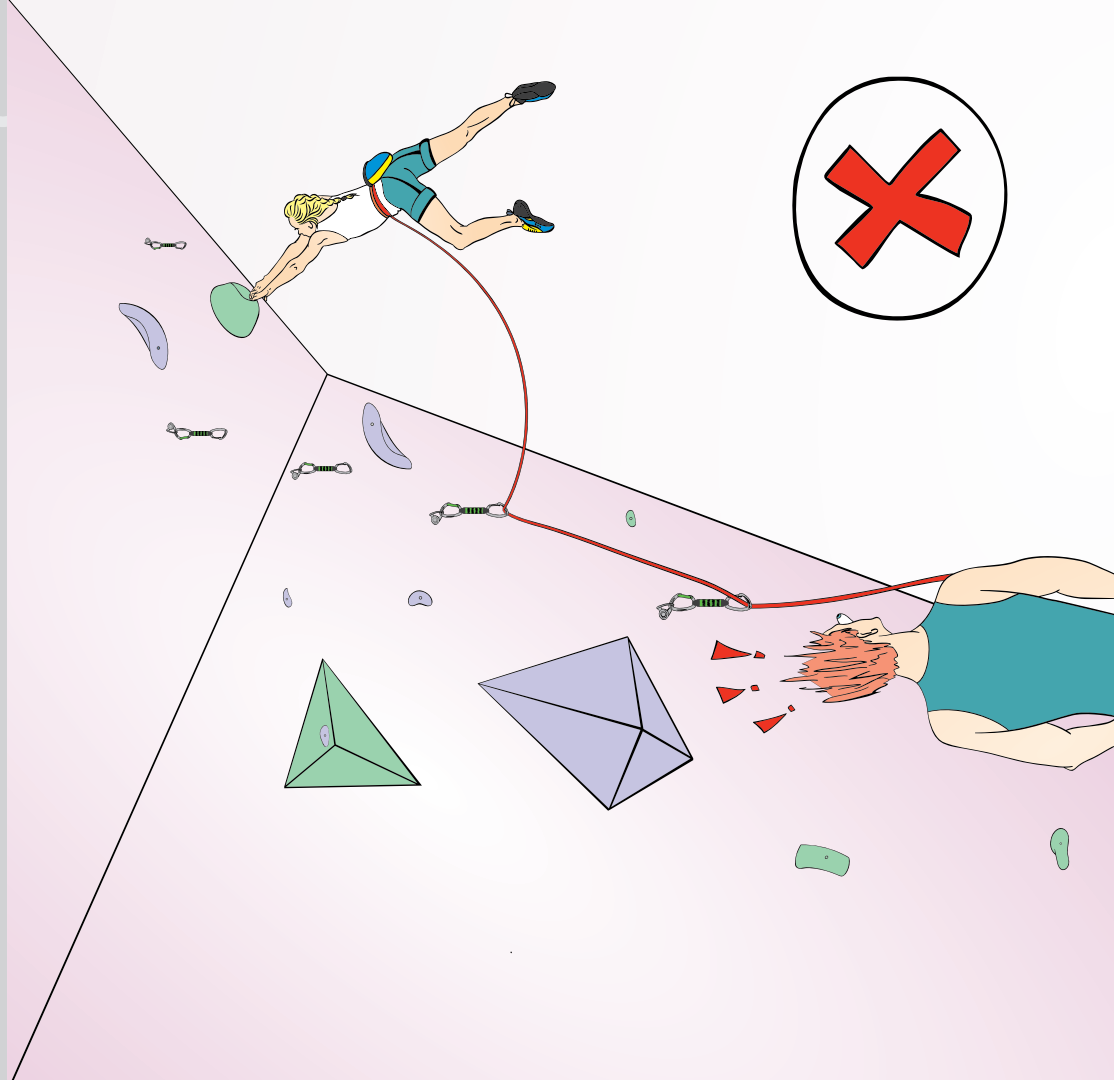
Запрещается лазать с верхней страховкой по сильно нависающим трассам

КОНТРОЛИРУЙТЕ ПРОВИС



Позиция страхующего должна исключить попадание страхуемого при возможном срыве на участок веревки между карабином и первым встёгнутым карабином.

НЕ ПРОПУСКАЙТЕ ОТТЯЖКИ!



При лазании с нижней страховкой в целях снижения риска падения необходимо вщёлкиваться во все промежуточные точки страховки.