

АРХИТЕКТУРНАЯ КОНЦЕПЦИЯ

ЦЕНТР СКАЛОЛАЗАНИЯ
МОДУЛЬНОГО ТИПА



ФЕДЕРАЦИЯ
СКАЛОЛАЗАНИЯ
РОССИИ

АРХИТЕКТУРНАЯ КОНЦЕПЦИЯ

Концепция Центра Скалозания модульного типа представлена в 2-х вариантах:

Вариант 1 - с залом для лазания на трудность и лазания на скорость (высота скорости - 10 м)

Вариант 2 - с залом для боулдеринга

Центр Скалозания модульного типа - спортивная база предназначена для проведения тренировок и различных культурно-массовых мероприятий по скалолазанию среди спортсменов и любителей различных возрастов, а так же маломобильных групп населения.

Тренировочный зал представляет из себя двусветное пространство необходимой высоты в зависимости от вида скалолазания.

На 1ом этаже АБК располагаются: зал разминки, (Вариант 1 - парковка вышки), склад снаряжения и зацепок, вестибюль с зоной буфета, магазин проката оборудования, помещение тех. персонала, врача, санузлы и прочие подсобные и технические помещения.

На 2ом этаже АБК располагаются: раздевалка мужская, женская, для тренерского состава с душевыми и санузлами, кабинеты администрации и спортшколы, и прочие подсобные и технические помещения.

Вертикальная коммуникация между этажами осуществляется посредством лестничной клетки и лифта. На каждом этаже предусмотрены два рассредоточенных эвакуационных выхода.

На все этажи здания обеспечен доступ МГН.

Здание предполагает использование быстровозводимых модульных конструкций с использованием сэндвич-панелей. Фасады - сэндвич панели в сочетании со светопрозрачными конструкциями.

Цветовое решение: основной белый цвет с серыми участками. Красный придаёт цветовой акцент и визуально определяет функционал здания. Синий - выделяет общественную зону 1го этажа.

ТЕХНИКО-ЭКОНОМИЧЕСКИЕ ПОКАЗАТЕЛИ:

- Площадь застройки - 556,5 м²
- Суммарная поэтажная площадь в габаритах наружных стен (ГНС) - 848,6 м²
- Общая площадь - 821,5 м²
- Площадь помещений - 784,2 м²
- Количество этажей - 2 эт
- Высота здания:
 - Вариант 1 - 13,04 м
 - Вариант 2 - 7,8 м
- Строительный объём
 - Вариант 1 - 5354,7 м³
 - Вариант 2 - 3994,0 м³
- Площадь лазательной поверхности
 - Вариант 1 - 524 м²
 - Вариант 2 - 173 м²
- Пропускная способность - 50 человек одновременно

Ведомость чертежей

Лист	Наименование
1	Общие данные
2	План 1 этажа
3	План 2 этажа
4	Фасады. Вариант 1
5	Фасады. Вариант 2
6	Вариант 1 - С залом для лазания на трудность. Вид 1
7	Вариант 1 - С залом для лазания на трудность. Вид 2
8	Вариант 2 - С залом для боулдеринга. Вид 1
9	Вариант 2 - С залом для боулдеринга. Вид 2
10	Вид зала для лазания на трудность 1
11	Вид зала для лазания на трудность 2
12	Вид зала для лазания на трудность 3
13	Вид зала для лазания на трудность 4
14	Вид зала для боулдеринга 1
15	Вид зала для боулдеринга 2
16	Вид зала для боулдеринга 3
17	Вид зала для боулдеринга 4

План 1 этажа (1 : 100)



Экспликация помещений 1 этажа

№ пом.	Наименование	Площадь, м ²	Кат. пом.
АБК			
1.1	ИТП, Водомерный узел	5,27	
1.2	Электрощитовая	4,14	
1.3	Вестибюль, Буфет	49,89	
1.4	Прокат снаряжения, магазин	25,92	
1.6	Санузел МГН	3,76	
1.7	ПУИ	3,09	
1.8	Парковка вышки, склад снаряжения и зацепок	23,28	
1.9	Помещение мойки зацепок	11,03	
1.10	Зал разминки	62,83	
1.11	Помещение тех. персонала	11,92	
1.12	Кабинет врача	13,10	
1.13	Тамбур	4,50	
1.14	Лестничная клетка	14,95	
1.15	Коридор	39,00	
1.16	Санузел для сотрудников	2,98	
		275,66	
1.17	Тренировочный зал для лазания на трудность/боулдеринга	239,18	
		239,18	
		514,84	

Условные обозначения

- Имя Марка помещения (Имя)
- 101 Марка помещения (Номер)
- 2,56 Марка помещения (Площадь)

План 2 этажа (1 : 100)



Экспликация помещений 2 этажа

№ пом.	Наименование	Площадь, м ²	Кат. пом.
АБК			
2.1	Раздевалка мужская на 30 чел.	51,15	
2.2	Душевая М	11,04	
2.3	Санузел М	4,54	
2.4	Санузел с душевой М МГН	7,18	
2.5	Раздевалка женская на 20 чел.	33,83	
2.6	Душевая Ж	7,36	
2.7	Санузел Ж	4,54	
2.8	Санузел с душевой Ж МГН	7,18	
2.9	Раздевалка для тренеров и инструкторов на 8 чел.	11,85	
2.10	Санузел с душевой Т МГН	6,91	
2.11	Кабинет администрации	10,96	
2.12	Кабинет администрации	18,63	
2.13	Кабинет для спортшколы	13,77	
2.14	Кабинет для спортшколы	13,77	
2.15	Кабинет для спортшколы	13,77	
2.16	Лифтовый холл	4,28	
2.17	Санузел МГН	3,74	
2.18	Коридор	31,67	
2.19	Лестничная клетка	14,95	

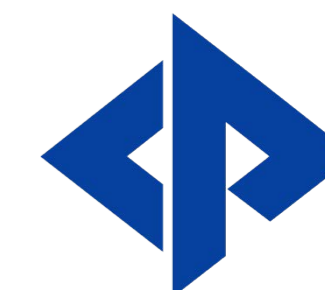
271,12
271,12

Условные обозначения

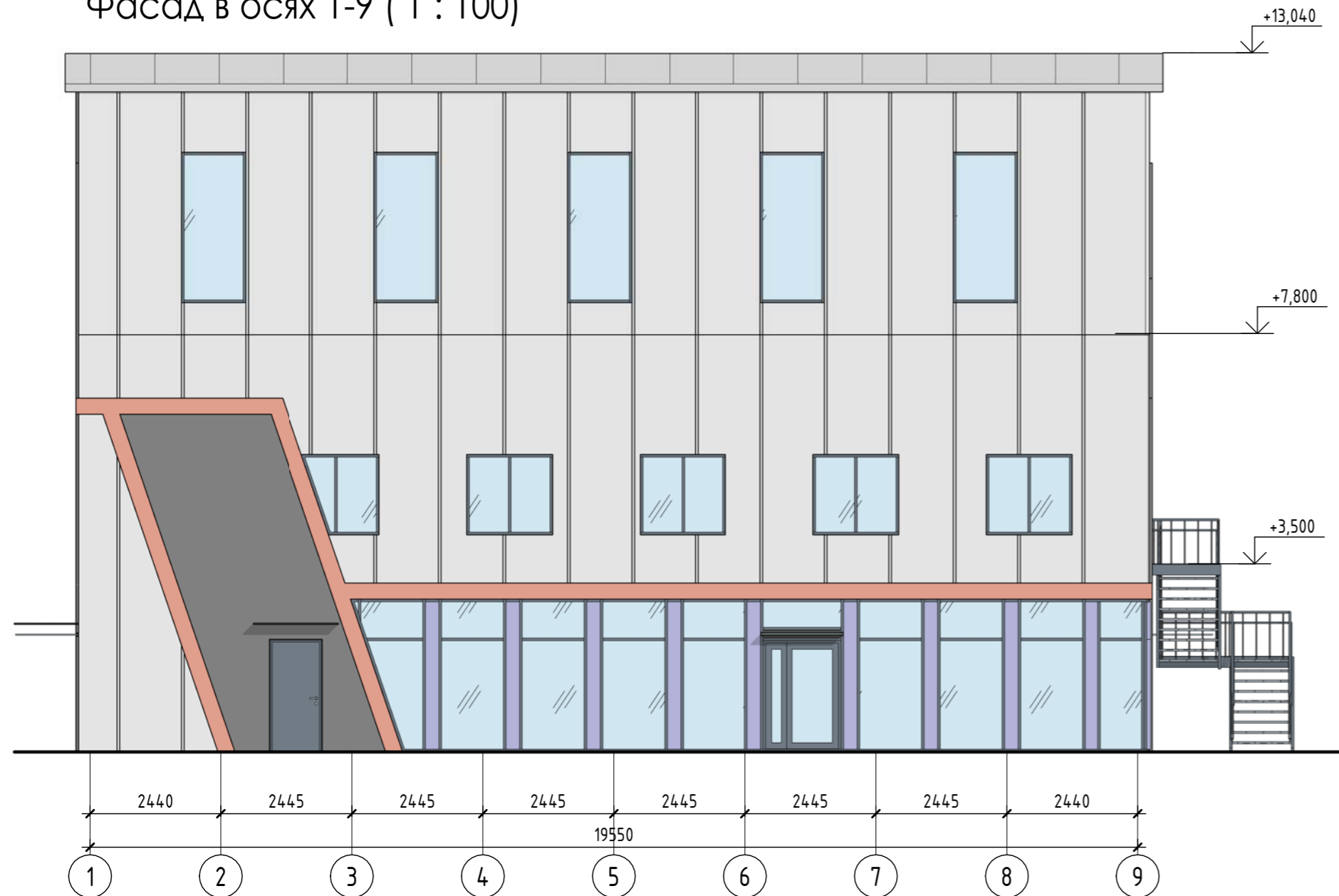
Имя Марка помещения (Имя)

101 Марка помещения (Номер)

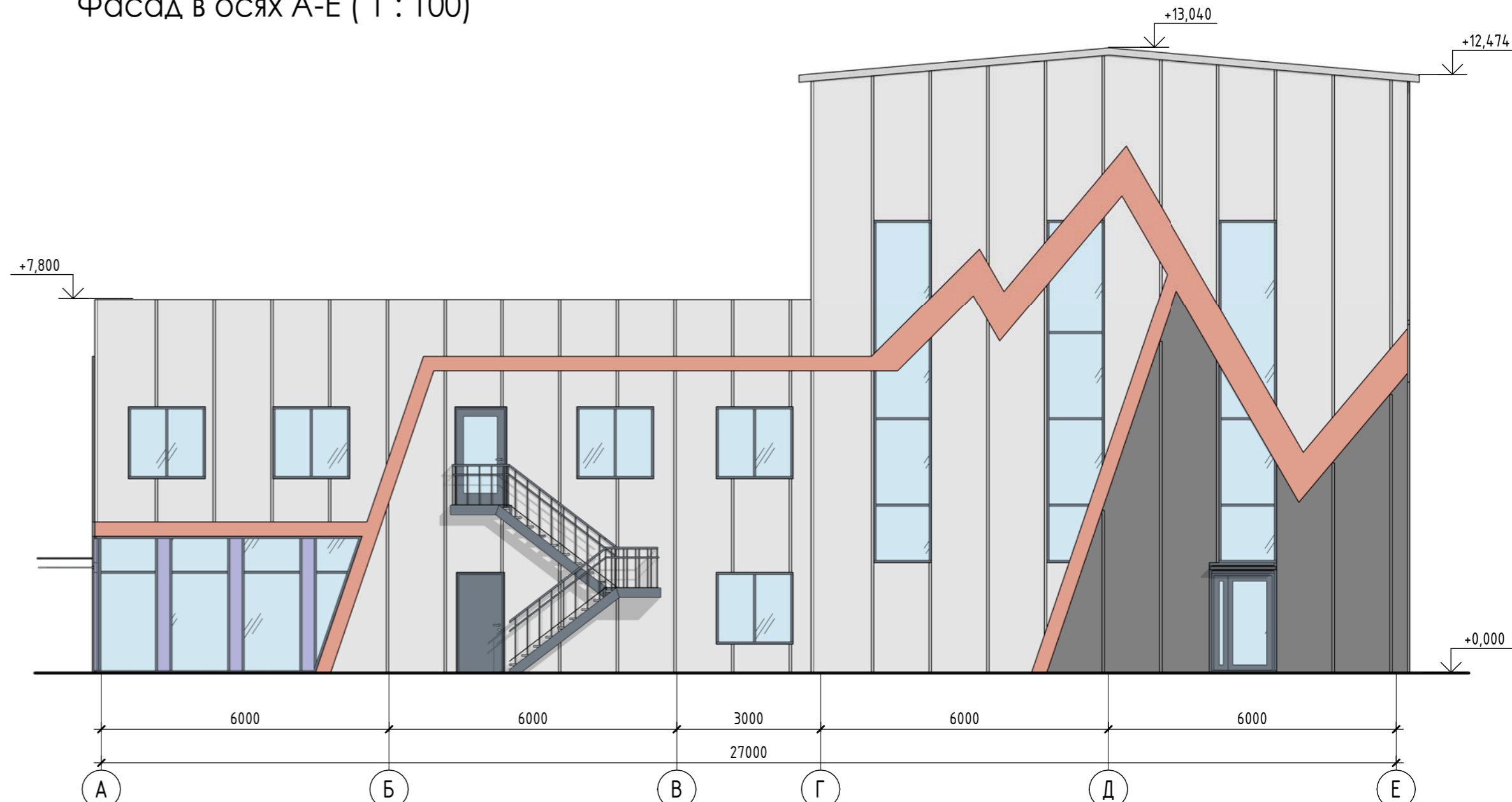
2,56 Марка помещения (Площадь)



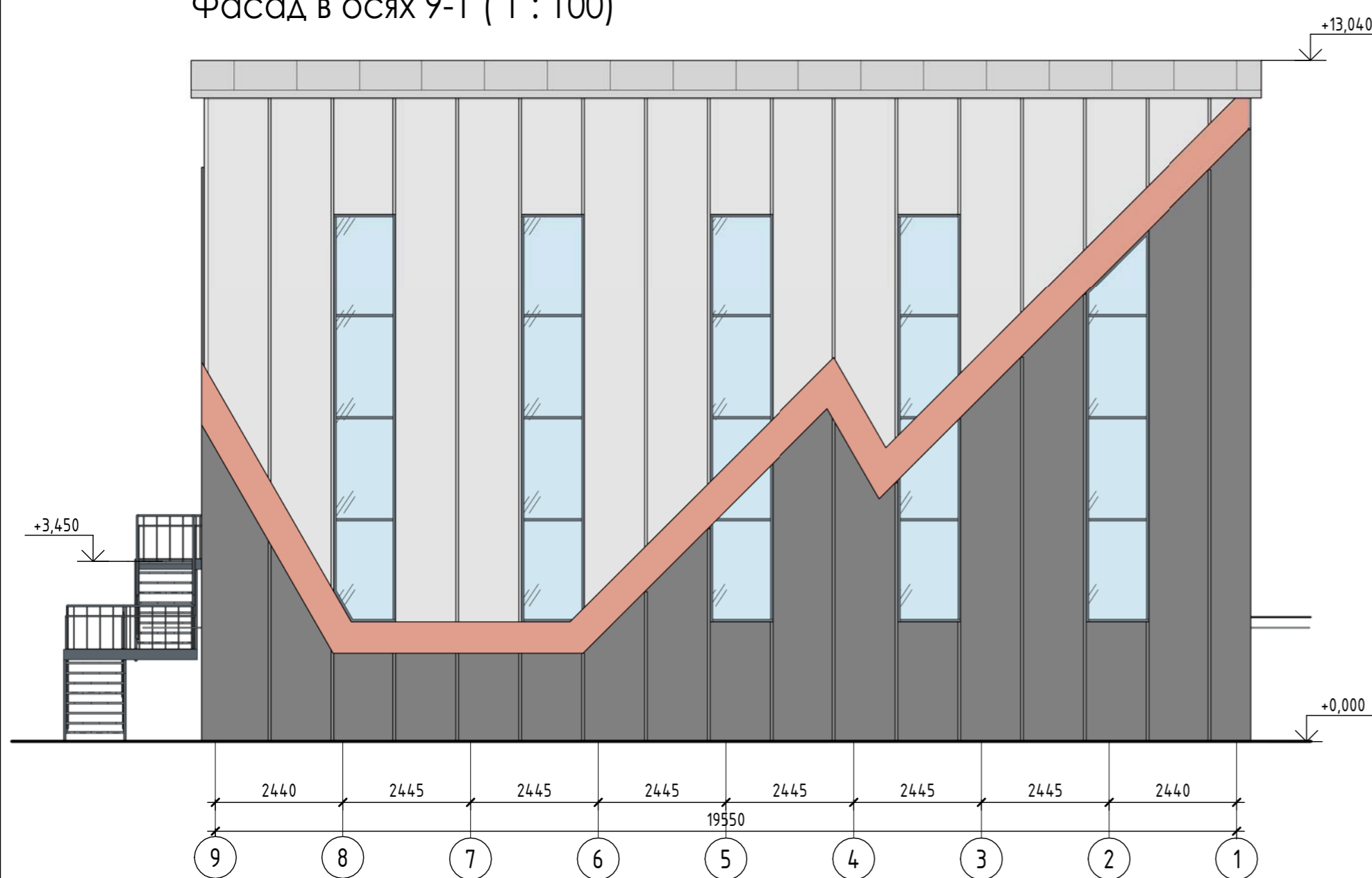
Фасад в осях 1-9 (1 : 100)



Фасад в осях А-Е (1 : 100)



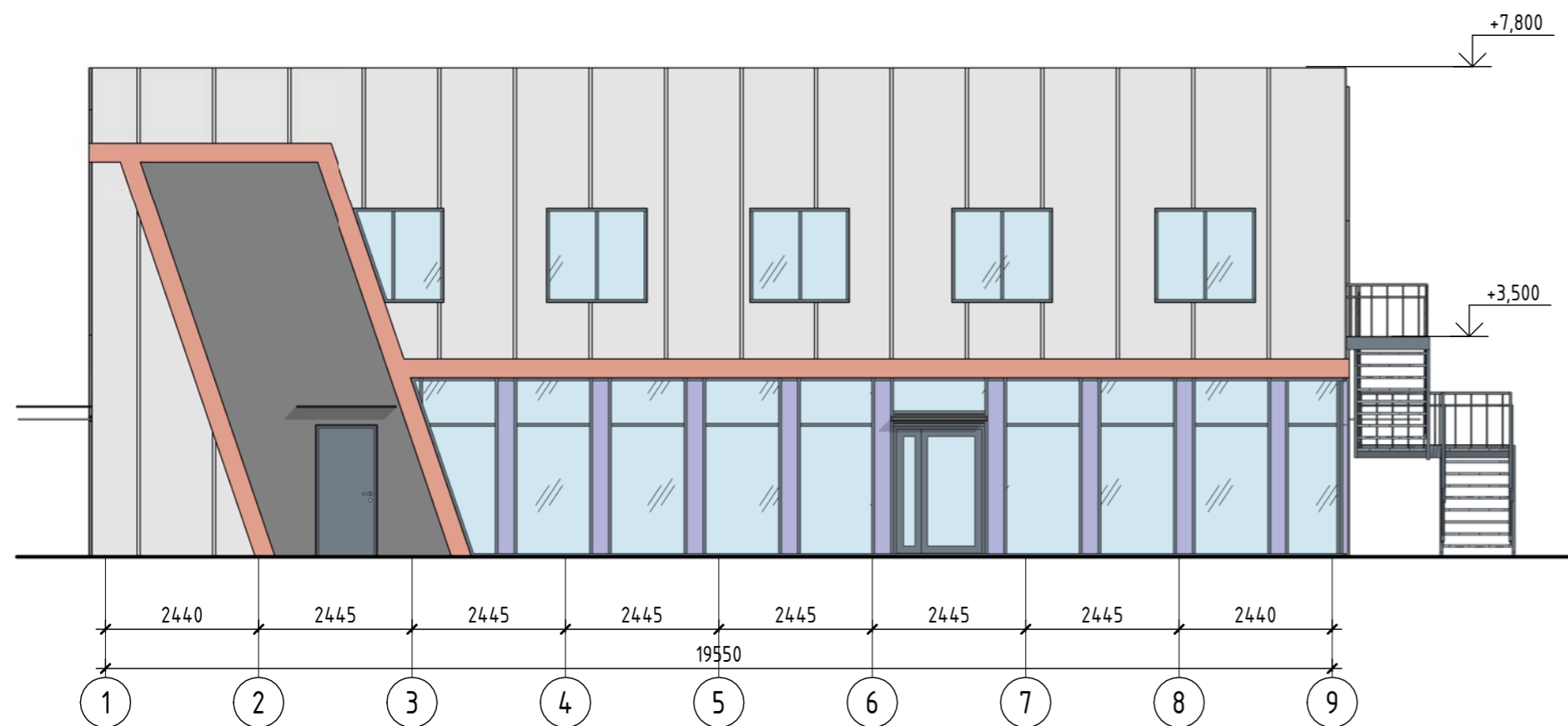
Фасад в осях 9-1 (1 : 100)



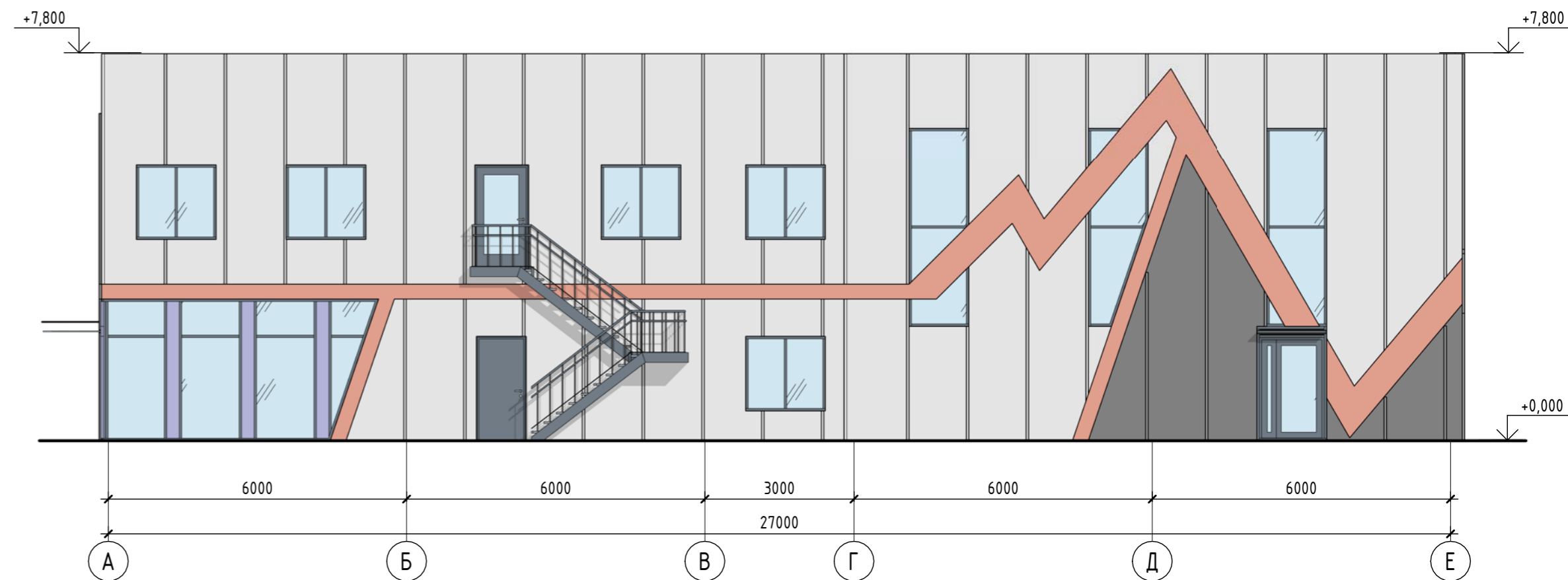
Фасад в осях Е-А (1 : 100)



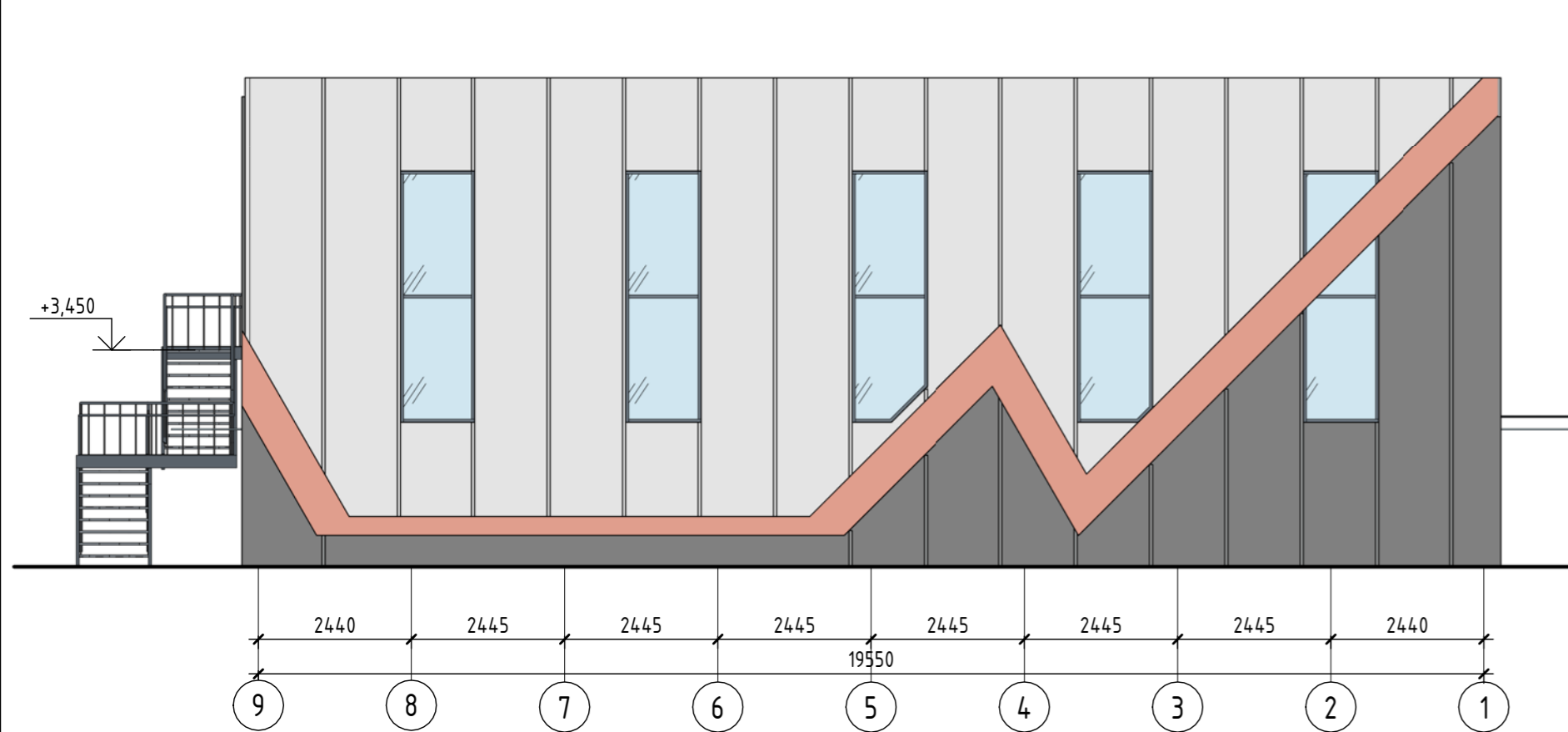
Фасад в осях 1-9 (1 : 100)



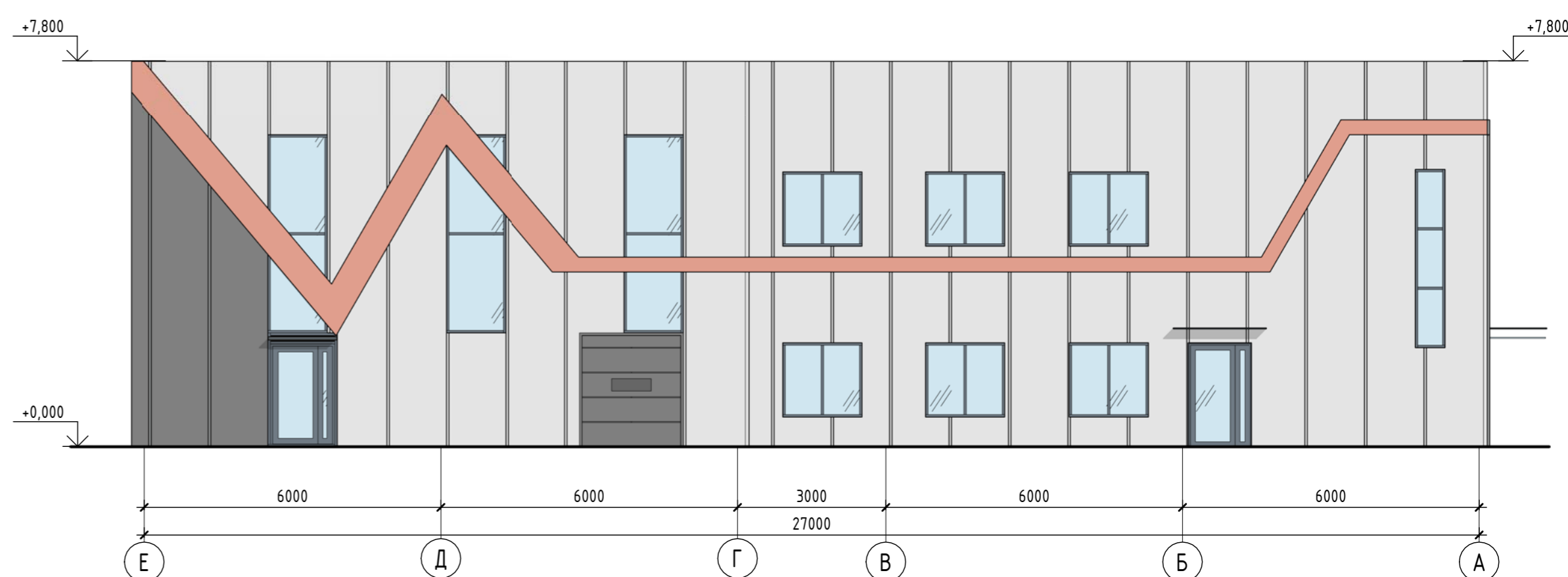
Фасад в осях А-Е (1 : 100)



Фасад в осях 9-1 (1 : 100)



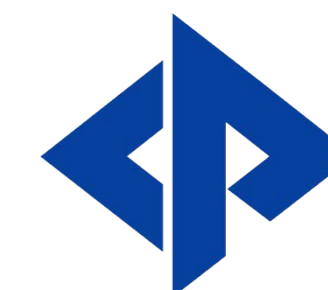
Фасад в осях Е-А (1 : 100)





Центр скалолазания
модульного типа

Вариант 1 - С залом для лазания на трудность. Вид 1

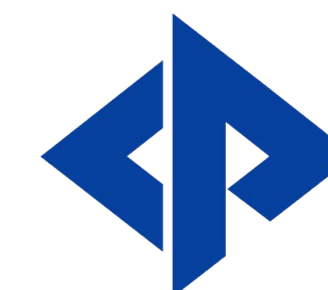


ФЕДЕРАЦИЯ
СКАЛОЛАЗАНИЯ
РОССИИ



Центр скалолазания
модульного типа

Вариант 1 - С залом для лазания на трудность. Вид 2

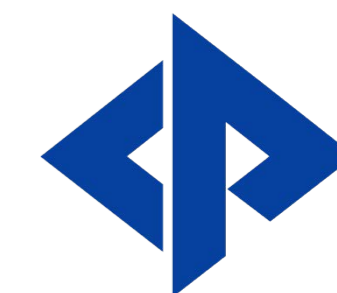


ФЕДЕРАЦИЯ
СКАЛОЛАЗАНИЯ
РОССИИ



Центр скалолазания
модульного типа

Вариант 2 - С залом для боулдеринга. Вид 1

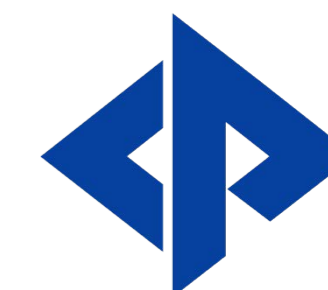


ФЕДЕРАЦИЯ
СКАЛОЛАЗАНИЯ
РОССИИ



Центр скалолазания
модульного типа

Вариант 2 - С залом для боулдеринга. Вид 2

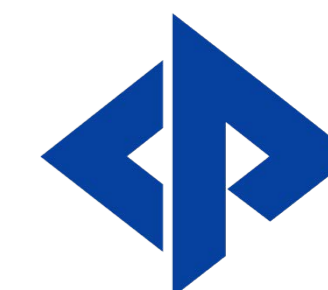


ФЕДЕРАЦИЯ
СКАЛОЛАЗАНИЯ
РОССИИ



Центр скалолазания
модульного типа

Вид зала для лазания на трудность 1

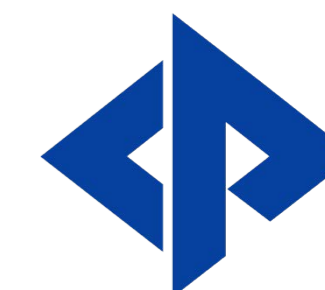


ФЕДЕРАЦИЯ
СКАЛОЛАЗАНИЯ
РОССИИ



Центр скалолазания
модульного типа

Вид зала для лазания на трудность 2



ФЕДЕРАЦИЯ
СКАЛОЛАЗАНИЯ
РОССИИ

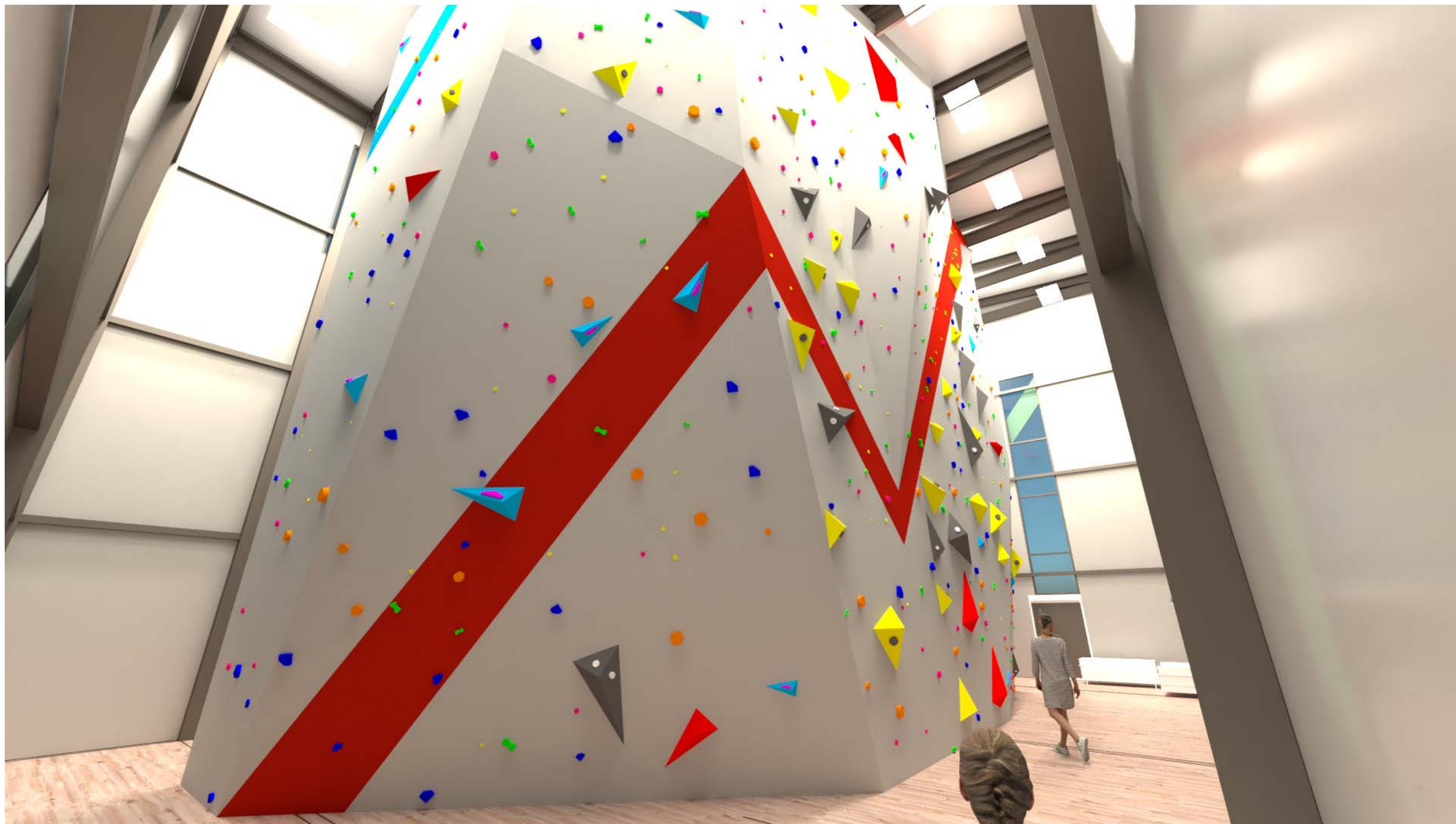


Центр скалолазания
модульного типа

Вид зала для лазания на трудность 3

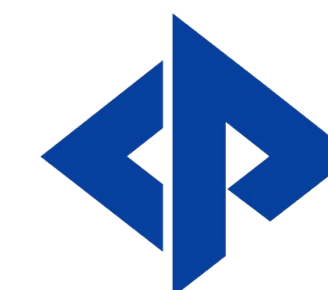


ФЕДЕРАЦИЯ
СКАЛОЛАЗАНИЯ
РОССИИ



Центр скалолазания
модульного типа

Вид зала для лазания на трудность 4



ФЕДЕРАЦИЯ
СКАЛОЛАЗАНИЯ
РОССИИ



Центр скалолазания
модульного типа

Вид зала для боулдеринга 1



ФЕДЕРАЦИЯ
СКАЛОЛАЗАНИЯ
РОССИИ



Центр скалолазания
модульного типа

Вид зала для боулдеринга 2

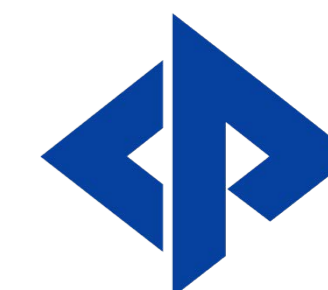


ФЕДЕРАЦИЯ
СКАЛОЛАЗАНИЯ
РОССИИ

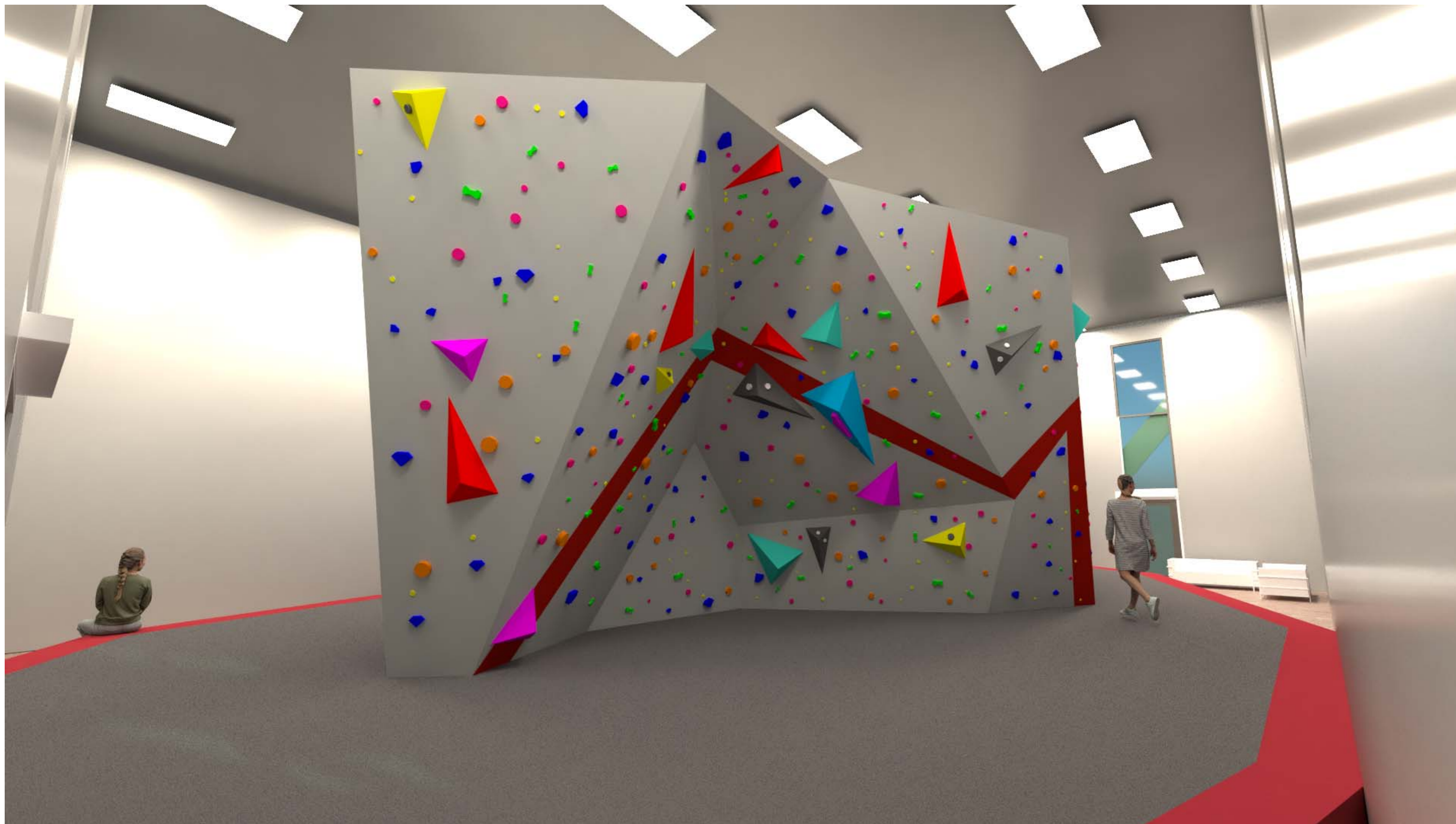


Центр скалолазания
модульного типа

Вид зала для боулдеринга 3

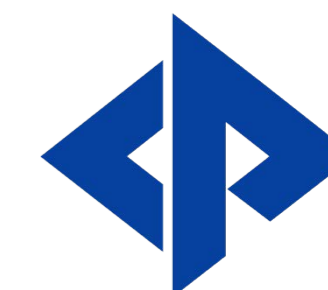


ФЕДЕРАЦИЯ
СКАЛОЛАЗАНИЯ
РОССИИ



Центр скалолазания
модульного типа

Вид зала для боулдеринга 4



ФЕДЕРАЦИЯ
СКАЛОЛАЗАНИЯ
РОССИИ

КОНТАКТЫ

Адрес: Москва, Ленинградский проспект, дом 39, строение 1

Телефон: +7 495 725 47 04

E-mail: info@rusclimbing.ru

www.rusclimbing.ru

Бычков Дмитрий Анатольевич - Президент ФСР

E-mail: bychkov@rusclimbing.ru

Нефедов Дмитрий Олегович - Заместитель исполнительного директора ФСР

Моб.: +7 903 795 2837

E-mail: nefedov@rusclimbing.ru

